

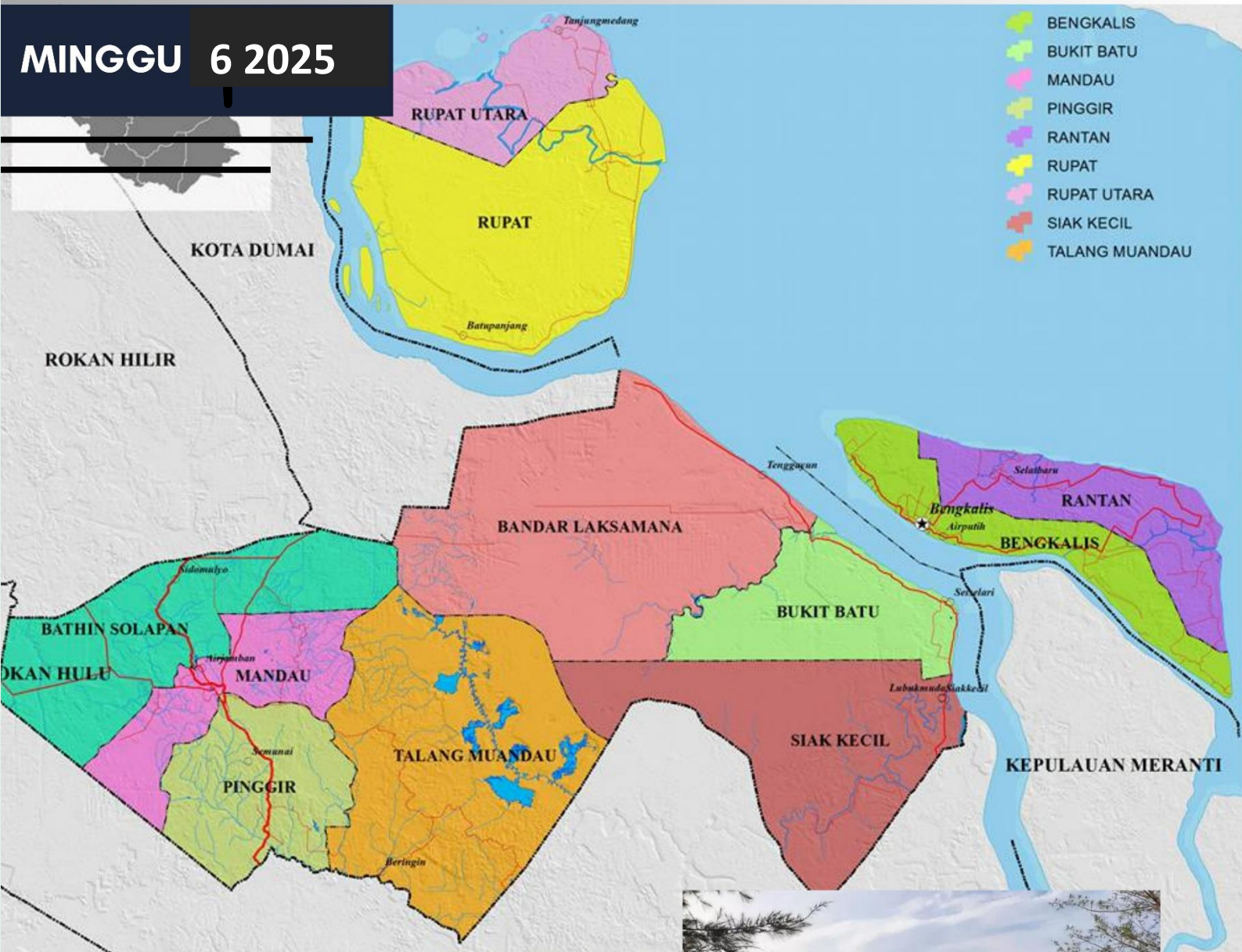


BULETIN MINGGUAN

SISTEM KEWASPADAAN DINI DAN RESPON (SKDR)



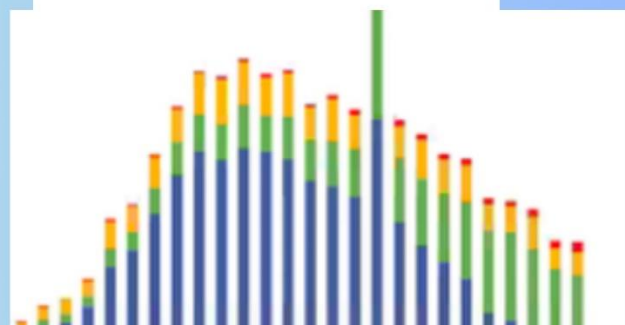
MINGGU 6 2025



**DINAS KESEHATAN
KABUPATEN BENGKALIS
PROVINSI RIAU**

Surveilans dan Imunisasi

Pencegahan dan Pengendalian
Penyakit



 Jl. Pertanian, Senggoro, Kecamatan Bengkalis

KABUPATEN BENGKALIS
PROVINSI RIAU
MINGGU KE-6 TAHUN 2025



SITUASI SKDR PENYAKIT POTENSIAL KLB/WABAH

- Tidak Ada Kejadian Luar Biasa di Kabupaten Bengkalis pada Minggu ke-6 Tahun 2024;
- Terdapat 26 (Dua Puluh Enam) alert yang muncul dan sudah diverifikasi oleh petugas surveilans
- Kegiatan Surveilans di Dinas Kesehatan Kabupaten Bengkalis Minggu ke-6 ini sebagai berikut:
 - TIM Surveilans di Dinas Kesehatan Kab. Bengkalis melaksanakan pemantauan ketepatan dan kelengkapan laporan serta kualitas isian verifikasi alert dari Puskesmas dan Rumah Sakit untuk memastikan upaya pengendalian upaya yang dilakukan oleh fasyankes;
- Seluruh Puskesmas dan Rumah Sakit melaporkan laporan mingguan SKDR secara tepat dan lengkap 100%.



PENDAHULUAN

Salah satu tujuan Surveilans Epidemiologi adalah untuk deteksi dini penyakit potensial KLB. Selama ini dikembangkan melalui Sistem Kewaspadaan Dini (SKD) Kejadian Luar Biasa (KLB) dengan menganalisa secara terus-menerus laporan mingguan (W2) yang bersumber dari Puskesmas dan Rumah Sakit. Agar memperoleh informasi yang valid, maka input W2 tersebut harus memiliki kelengkapan dan ketepatan yang tinggi.

Sehingga dengan demikian langkah-langkah respon dapat dilakukan secara dini dan masalah dapat diminimalkan baik kesakitannya, kematian maupun kerugian non-kesehatan lainnya.

Mengingat relatif banyaknya sumber laporan sebagai input SKD KLB dan kebutuhan analisis yang cepat dan kebutuhan informasi yang cepat pula, maka kehadiran sistem kerja yang komputerisasi sangat diharapkan.

SKDR memiliki beberapa indikator untuk penilaian kinerja yaitu kelengkapan laporan, ketepatan laporan dan sinyal/alert yang direspon. Adapun

hasil kegiatan Sistem Kewaspadaan Dini dan Respon (SKDR) Dinas Kesehatan Kabupaten Bengkalis adalah sebagai berikut:

KETEPATAN DAN KELENGKAPAN

Total	Minggu	Laporan	Kelengkapan	Ketepatan
26	6	17	100%	100%

Seluruh 19 UPT Puskesmas dan 2 RSUD di Kabupaten Bengkalis sudah melaporkan.

Tabel 1. Ketepatan Laporan Mingguan W2 pada minggu ke-6 Berdasarkan Puskesmas dan RSUD di Kabupaten Bengkalis

No.	Puskesmas	Total Puskesmas	Diterima	Persent
1	PKM. PEMATANG PUDU	1	1	100.00%
2	PKM.TENGAYUN	1	1	100.00%
3	RSUD KECAMATAN BENGKALIS	1	1	100.00%
4	RSUD KECAMATAN MANDAU	1	1	100.00%
5	UPT PUSKESMAS BALAI MAKAM	1	1	100.00%
6	UPT PUSKESMAS BATU PANJANG	1	1	100.00%
7	UPT PUSKESMAS BENGKALIS	1	1	100.00%
8	UPT PUSKESMAS DURI	1	1	100.00%
9	UPT PUSKESMAS LUBUK MUDA	1	1	100.00%
10	UPT PUSKESMAS MESKOM	1	1	100.00%
11	UPT PUSKESMAS MUARA BASUNG	1	1	100.00%
12	UPT PUSKESMAS PEMATANG DUKU	1	1	100.00%
13	UPT PUSKESMAS SADAR JAYA	1	1	100.00%
14	UPT PUSKESMAS SEBANGA	1	1	100.00%
15	UPT PUSKESMAS SEBANGAR	1	1	100.00%
16	UPT PUSKESMAS SELAT BARU	1	1	100.00%
17	UPT PUSKESMAS SERAI WANGI	1	1	100.00%
18	UPT PUSKESMAS SUNGAI PAKNING	1	1	100.00%
19	UPT PUSKESMAS TANJUNG MEDANG	1	1	100.00%
20	UPT PUSKESMAS TELUK LECAH	1	1	100.00%
21	UPT PUSKESMAS TELUK PAMBANG	1	1	100.00%
TOTAL		21	21	100.00 %

Dari hasil laporan SKDR yang terekap di Dinas Kesehatan Kabupaten Bengkalis pada minggu ke-6 ketepatan laporan dari 20 Puskesmas dan 2 RSUD yaitu 100%.

Tabel 2. Kelengkapan Laporan Mingguan W2 pada minggu ke-6 Berdasarkan Puskesmas dan RSUD di Kabupaten Bengkalis

No.	Puskesmas	Total Puskesmas	Diterima	Persent
1	PKM. PEMATANG PUDU	1	1	100.00%
2	PKM.TENGAYUN	1	1	100.00%
3	RSUD KECAMATAN BENGKALIS	1	1	100.00%
4	RSUD KECAMATAN MANDAU	1	1	100.00%
5	UPT PUSKESMAS BALAI MAKAM	1	1	100.00%
6	UPT PUSKESMAS BATU PANJANG	1	1	100.00%
7	UPT PUSKESMAS BENGKALIS	1	1	100.00%
8	UPT PUSKESMAS DURI	1	1	100.00%
9	UPT PUSKESMAS LUBUK MUDA	1	1	100.00%
10	UPT PUSKESMAS MESKOM	1	1	100.00%
11	UPT PUSKESMAS MUARA BASUNG	1	1	100.00%
12	UPT PUSKESMAS PEMATANG DUKU	1	1	100.00%
13	UPT PUSKESMAS SADAR JAYA	1	1	100.00%
14	UPT PUSKESMAS SEBANGA	1	1	100.00%
15	UPT PUSKESMAS SEBANGAR	1	1	100.00%
16	UPT PUSKESMAS SELAT BARU	1	1	100.00%
17	UPT PUSKESMAS SERAI WANGI	1	1	100.00%
18	UPT PUSKESMAS SUNGAI PAKNING	1	1	100.00%
19	UPT PUSKESMAS TANJUNG MEDANG	1	1	100.00%
20	UPT PUSKESMAS TELUK LECAH	1	1	100.00%
21	UPT PUSKESMAS TELUK PAMBANG	1	1	100.00%
TOTAL		21	21	100.00 %



Dari hasil laporan SKDR yang terungkap di Dinas Kesehatan Kabupaten Bengkalis pada minggu ke-6 ketepatan laporan dari 19 UPT Puskesmas dan 2 RSUD yaitu 100%.

RESPON ALERT

Sinyal / Alert KLB yang muncul pada Minggu ke-6 Tahun 2024 di Kabupaten Bengkalis.

Tabel 3. Alert yang Muncul pada Minggu Ke-6 di Kabupaten Bengkalis

No	Penyakit	M-4 2025	M-5 2025	M-6 2025	Kelengkapan Laporan	100
1	Diare Akut	99	0	126	Ketepatan Laporan	100
2	Malaria Konfirmasi	0	0	2	Jumlah Alert	26
3	Suspek Dengue	31	22	14	Jumlah Direspon	26
4	Pneumonia	26	11	0	Jumlah Alert Menjadi KLB	0
5	Diare Berdarah/Disentri	0	0	1		
6	Suspek Demam Tifoid	0	0	0		
7	Sindrom Jaundice Akut	0	0	0		
8	Suspek Chikungunya	0	0	0		
9	Suspek Flu Burung pada Manusia	0	0	0		
10	Suspek Campak	0	0	0		
11	Suspek Difteri	0	0	0		
12	Suspek Pertusis	0	0	0		
13	Acut Flacid Paralysis (AFP)	0	1	0		
14	Gigitan Hewan Penular Rabies	7	16	15		
15	Suspek Antrax	0	0	0		
16	Suspek Leptospirosis	0	0	0		
17	Suspek Kolera	0	0	0		
18	Kluster Penyakit yang Tidak Lazim	0	0	0		
19	Suspek Meningitis/Encephalitis	0	0	0		
20	Suspek Tetanus Neonatorum	0	0	0		
21	Suspek Tetanus	0	0	0		
22	ILI (Penyakit Serupa Influenza)	150	26	120		
23	Suspek HFMD	0	0	0		
24	ISPA	84	61	104		
25	Konfirmasi Covid-19	0	0	0		

ABSENSI BULETIN SKDR MINGGU KE-6 KABUPATEN BENGKALIS TAHUN 2024

SKDR sistem yang dapat dapat memantau perkembangan atau trend suatu penyakit menular potensial KLB. Wabah dari waktu ke waktu (periode mingguan) dan memberikan sinyal peringatan (*alert*) bila kasus tersebut melebihi nilai ambang batasnya sehingga mendorong program untuk melakukan respons. Maka dengan adanya bulletin ini sehingga dapat memantau dan melaksanakan respon dari data yang dikirim oleh Puskesmas. Berikut Absensi bulletin tersebut:

Tabel 4 Absensi Buletin SKDR Puskesmas Se-Kabupaten Bengkalis Tahun 2025

N O	PUSKESMAS	MINGGU EPIDEMIOLOGI									
		1	2	3	4	5	6	7	8	9	10
1	Bengkalis	Green	Green	Green	Green	Green	Green	Green	Green	Green	Green
2	Meskom	Green	Green	Green	Green	Green	Green	Green	Green	Green	Green
3	Pematang Duku	Green	Green	Green	Green	Green	Green	Green	Green	Green	Green
4	Selat Baru	Green	Green	Green	Green	Green	Green	Green	Green	Green	Green
5	Pembang	Green	Green	Green	Green	Green	Green	Green	Green	Green	Green
6	Sungai Pakning	Green	Green	Green	Green	Green	Green	Green	Green	Green	Green
7	Lubuk Muda	Green	Green	Green	Green	Green	Green	Green	Green	Green	Green
8	Sadar Jaya	Green	Green	Green	Green	Green	Green	Green	Green	Green	Green
9	Tenggayun	Green	Green	Green	Green	Green	Green	Green	Green	Green	Green
10	Duri Kota	Green	Green	Green	Green	Green	Green	Green	Green	Green	Green
11	Pematang Pudu	Green	Green	Green	Green	Green	Green	Green	Green	Green	Green
12	Balai Makam	Green	Green	Green	Green	Green	Green	Green	Green	Green	Green
13	Sebangar	Green	Green	Green	Green	Green	Green	Green	Green	Green	Green
14	Pinggir	Green	Green	Green	Green	Green	Green	Green	Green	Green	Green
15	Muara Basung	Green	Green	Green	Green	Green	Green	Green	Green	Green	Green
16	Serai Wangi	Green	Green	Green	Green	Green	Green	Green	Green	Green	Green
17	Batu Panjang	Green	Green	Green	Green	Green	Green	Green	Green	Green	Green
18	Teluk Lecah	Green	Green	Green	Green	Green	Green	Green	Green	Green	Green
19	Tanjung Medang	Green	Green	Green	Green	Green	Green	Green	Green	Green	Green
20	RSUD Bengkalis	Green	Green	Green	Green	Green	Green	Green	Green	Green	Green
21	RSUD Mandau	Green	Green	Green	Green	Green	Green	Green	Green	Green	Green

Keterangan:

- : Mengirim buletin tepat waktu
- : Mengirim buletin tidak tepat waktu
- : Tidak Mengirim Buletin



SURVEILANS BERBASIS KEJADIAN

Pada minggu-6, terdapat 17 (Tujuh Belas) laporan surveilans penyakit berbasis kejadian (*Event Based Surveillance/EBS*) dan terdapat 5 (Lima) jenis penyakit terverifikasi yaitu: 2 laporan Gigitan Hewan Penular Rabies

(GHPR), 9 laporan diare akut, 3 laporan dengue, 2 Laporan ILI dan 1 laporan Suspek Malaria. Setelah di verifikasi dan direspon, tidak terjadi KLB dari semua penyakit.

Tabel 5. Laporan EBS Minggu Ke-6 SKDR Kabupaten Bengkalis

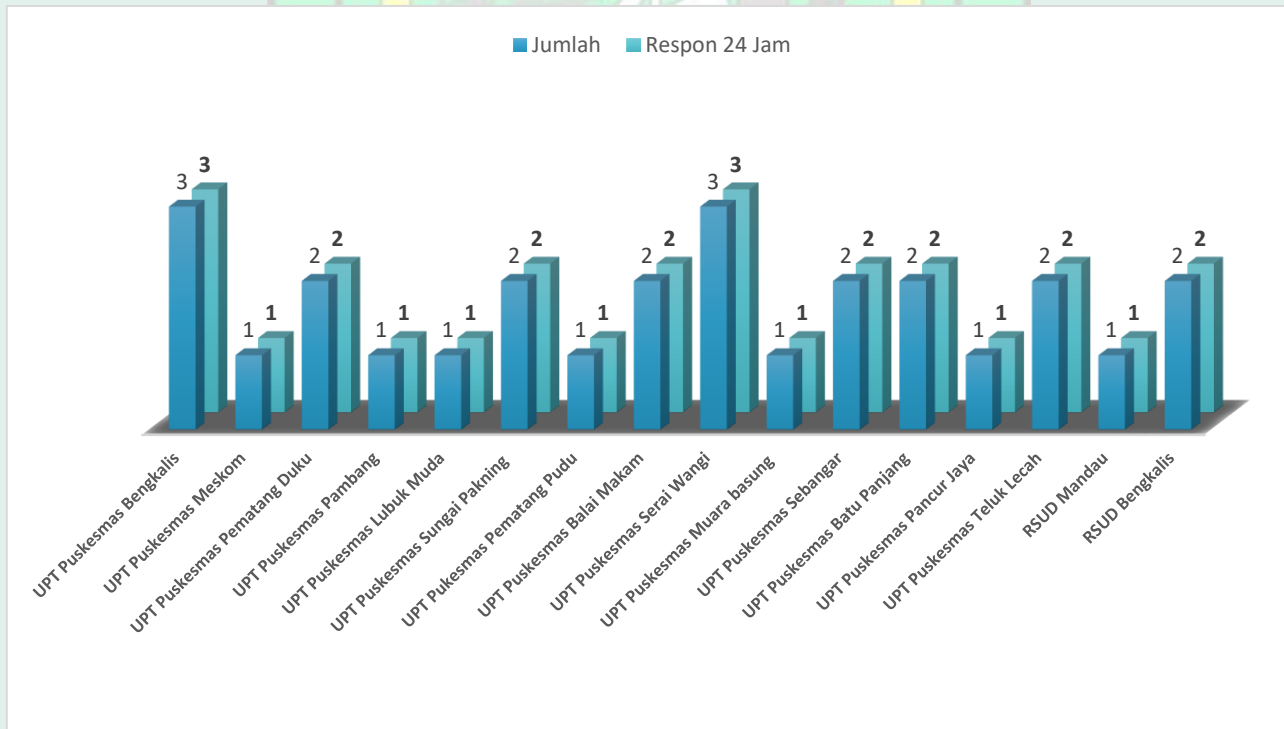
No.	Nomor EBS	Kota	Unit Pelapor	Penyakit Rumor	Jumlah Kasus	Jumlah Kematian
1	3022025404	KAB. BENGKALIS	UPT PUSKESMAS BALAI MAKAM	Gigitan Hewan Penyebab Rabies (GHPR)	6	0
2	3022025414	KAB. BENGKALIS	UPT PUSKESMAS BALAI MAKAM	Diare Akut	1	0
3	3022025451	KAB. BENGKALIS	RSUD KECAMATAN MANDAU	Malaria	1	0
4	3022025837	KAB. BENGKALIS	UPT PUSKESMAS SUNGAI PAKNING	Gigitan Hewan Penyebab Rabies (GHPR)	1	0
5	40220251026	KAB. BENGKALIS	UPT PUSKESMAS SUNGAI PAKNING	Dengue	1	0
6	50220251334	KAB. BENGKALIS	UPT PUSKESMAS SUNGAI PAKNING	Dengue	1	0
7	60220251939	KAB. BENGKALIS	UPT PUSKESMAS SEBANGA	ILI (Penyakit Serupa Influenza)	1	0
8	60220251940	KAB. BENGKALIS	UPT PUSKESMAS SEBANGA	ILI (Penyakit Serupa Influenza)	1	0
9	60220251941	KAB. BENGKALIS	UPT PUSKESMAS SEBANGA	Diare Akut	1	0
10	60220251951	KAB. BENGKALIS	UPT PUSKESMAS DURI	Diare Akut	1	0
11	60220251957	KAB. BENGKALIS	UPT PUSKESMAS DURI	Diare Akut	1	0
12	60220251958	KAB. BENGKALIS	UPT PUSKESMAS DURI	Diare Akut	3	0
13	60220251960	KAB. BENGKALIS	UPT PUSKESMAS DURI	Diare Akut	2	0
14	60220251963	KAB. BENGKALIS	UPT PUSKESMAS DURI	Diare Akut	2	0
15	70220252085	KAB. BENGKALIS	UPT PUSKESMAS TELUK LECAH	Dengue	1	0
16	80220252207	KAB. BENGKALIS	UPT PUSKESMAS TELUK PAMBANG	Diare Akut	2	0
17	80220252330	KAB. BENGKALIS	UPT PUSKESMAS DURI	Diare Akut	6	0

SURVEILANS BERBASIS INDIKATOR

Dari total kasus penyakit potensial KLB yang di amati melalui sistem SKDR pada surveilans berbasis indikator pada minggu-6 terdapat 5 dari 24 penyakit berpotensi KLB/Wabah yang dilaporkan yakni 2 laporan Gigitan Hewan Penular Rabies

(GHPR), 9 laporan diare akut, 3 laporang dengue, 2 Laporan ILI dan 1 laporan Suspek Malaria. Berikut di bawah Gambaran penyakit yang terlapor di minggu-51 berdasarkan pelaporan di SKDR.

GRAFIK 1. ANALISIS RESPON SINYAL KEWASPADAAN (ALERT SISTEM)
 Grafik 1. Gambaran Alern Pada Minggu ke-6 di Kabupaten Bengkalis



Dari grafik 1 di atas terdapat 26 (Dua Puluh Enam) alert yang muncul di Minggu ke-6 tahun 2025 yakni Sebagai Berikut:

Tabel 6. Jumlah Alert yang Muncul Minggu ke-6 Tahun 2025di Kabupaten Bengkulu

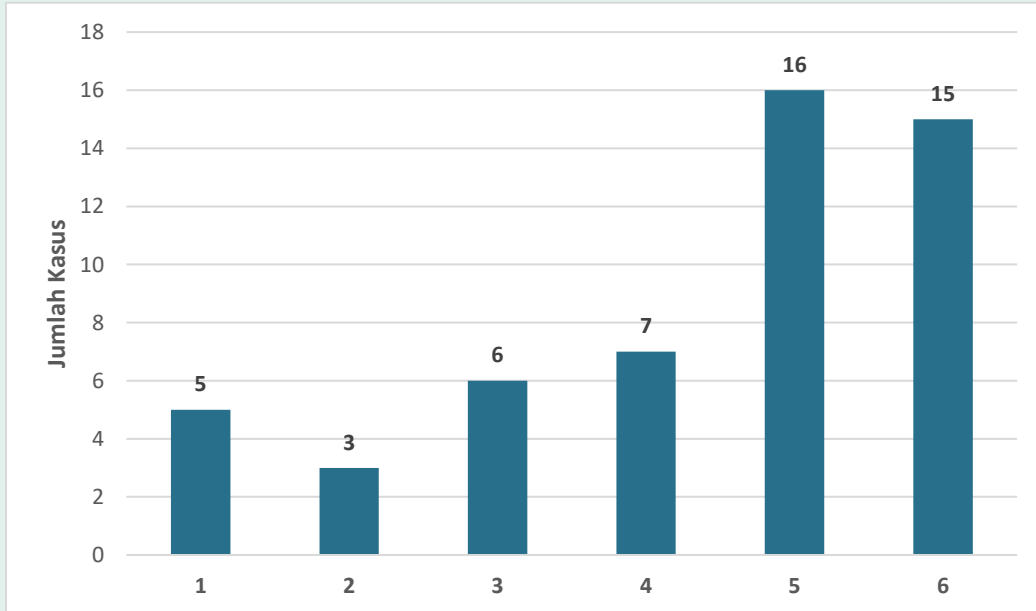
No.	Id	Unit Pelapor	Minggu	Tahun	Nama Penyakit	Sts Respon	Jumlah Kasus	Jml Kematian
1	775158	UPT PUSKESMAS TELUK PAMBANG	6	2025	ISPA	Ya	38	0
2	774206	RSUD KECAMATAN BENGKALIS	6	2025	Diare Akut	Ya	12	0
3	774207	RSUD KECAMATAN BENGKALIS	6	2025	Suspek Dengue	Ya	6	0
4	780256	UPT PUSKESMAS BENGKALIS	6	2025	Diare Akut	Ya	3	0
5	780258	UPT PUSKESMAS BENGKALIS	6	2025	Gigitan Hewan Penular Rabies	Ya	3	0
6	780257	UPT PUSKESMAS BENGKALIS	6	2025	Suspek Dengue	Ya	5	0
7	774159	UPT PUSKESMAS MESKOM	6	2025	ILU (Penyakit Serupa Influenza)	Ya	6	0
8	772245	UPT PUSKESMAS PEMATANG DUKU	6	2025	Diare Akut	Ya	8	0
9	772246	UPT PUSKESMAS PEMATANG DUKU	6	2025	ILU (Penyakit Serupa Influenza)	Ya	24	0
10	776984	UPT PUSKESMAS SUNGAI PAKNING	6	2025	Gigitan Hewan Penular Rabies	Ya	2	0
11	776983	UPT PUSKESMAS SUNGAI PAKNING	6	2025	Suspek Dengue	Ya	3	0
12	780530	PKM. PEMATANG PUDU	6	2025	Gigitan Hewan Penular Rabies	Ya	2	0
13	772528	RSUD KECAMATAN MANDAU	6	2025	Diare Akut	Ya	12	0
14	779790	UPT PUSKESMAS BALAI MAKAM	6	2025	Gigitan Hewan Penular Rabies	Ya	8	0
15	779791	UPT PUSKESMAS BALAI MAKAM	6	2025	ISPA	Ya	34	0
16	777766	UPT PUSKESMAS SEBANGAR	6	2025	Diare Akut	Ya	6	0
17	776084	UPT PUSKESMAS MUARA BASUNG	6	2025	Diare Akut	Ya	4	0
18	771996	UPT PUSKESMAS SERAI WANGI	6	2025	Diare Akut	Ya	7	0
19	771997	UPT PUSKESMAS SERAI WANGI	6	2025	ILU (Penyakit Serupa Influenza)	Ya	74	0
20	771998	UPT PUSKESMAS SERAI WANGI	6	2025	ISPA	Ya	32	0
21	776118	UPT PUSKESMAS BATU PANJANG	6	2025	Diare Akut	Ya	12	0
22	778302	UPT PUSKESMAS PANCUR JAYA	6	2025	Diare Akut	Ya	62	0
23	772034	UPT PUSKESMAS TELUK LECAH	6	2025	Diare Akut	Ya	9	0
24	772035	UPT PUSKESMAS TELUK LECAH	6	2025	ILU (Penyakit Serupa Influenza)	Ya	30	0
25	776520	UPT PUSKESMAS LUBUK MUDA	6	2025	ILU (Penyakit Serupa Influenza)	Ya	26	0
26	773435	UPT PUSKESMAS SADAR JAYA	6	2025	Diare Akut	Ya	3	0

Dari table 6 di atas terdapat 26 (Dua Puluh Enam) alert yang muncul dan setelah dilakukan Verifikasi, memang benar ada kasus sesuai dengan alert yang muncul pada masing-masing Faskes tersebut dan semuanya sudah terverifikasi sesuai standart.

TREND PENYAKIT POTENSIAL WABAH/KLB MINGGU-1 S.D MINGGU-4 KABUPATEN BENGKALIS TAHUN 2025

1. Gigitan Hewan Penular Rabies (GHPR)

Grafik 2. Kasus GHPR minggu-1 s.d Minggu-6 di Kabupaten Bengkalis Tahun 2025



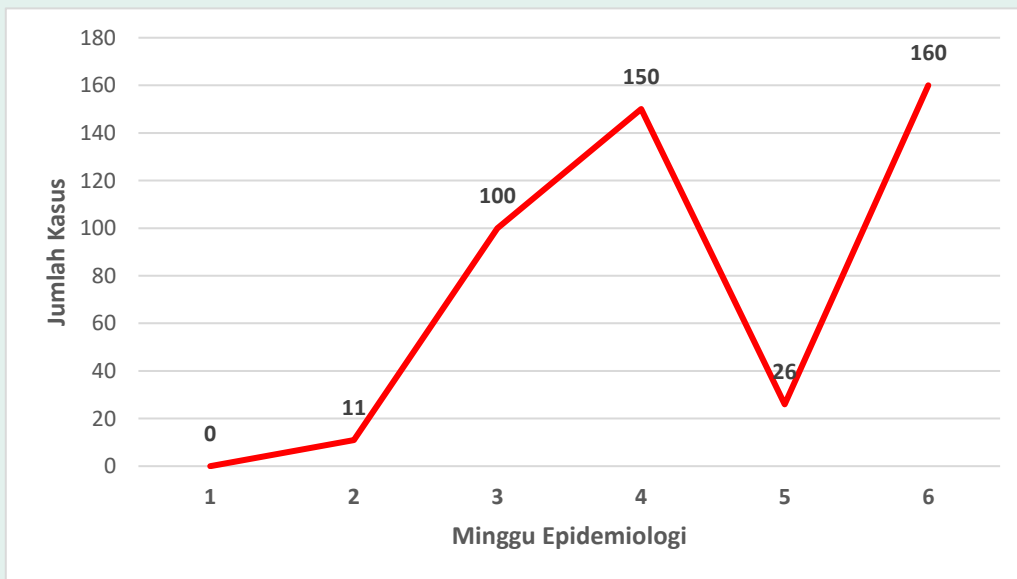
Pada Grafik 2 di atas dapat dilihat kasus GHPR merupakan kasus yang banyak di temukan di Kabupaten Bengkalis setiap Minggu kasus GHPR selalu ada dan terjadi sangat fluktuatif, dan merupakan kasus 3 tertinggi pada 4 minggu di bulan Januari . Pada minggu-1 berjumlah 5 kasus, menurun pada minggu-2 menjadi 3 kasus meningkat di minggu-3 menjadi 6 kasus dan Kembali meningkat di minggu-4 menjadi 7 kasus, di minggu-6 menjadi 15 kasus GHPR berada di 6 UPT Puskesmas yakni: 3 Kasus di UPT Puskesmas Bengkalis, 2 kasus di UPT Sungai Pakning, 8 kasus di

UPT Puskesmas Balai Makam dan 2 kasus di UPT Pematang Pudu. Kasus GHPR hampir merata di setiap Puskesmas, baik itu kasus yang digigit HPR kucing maupun anjing, setelah dilakukan konfirmasi kasus, kasus tidak berdampak keparahan dan tidak menimbulkkn KLB karna telah dilaksanakan tatalaksana penanganan gigitan pada penderita.



2. ILI (Penyakit Serupa *Influenza*)

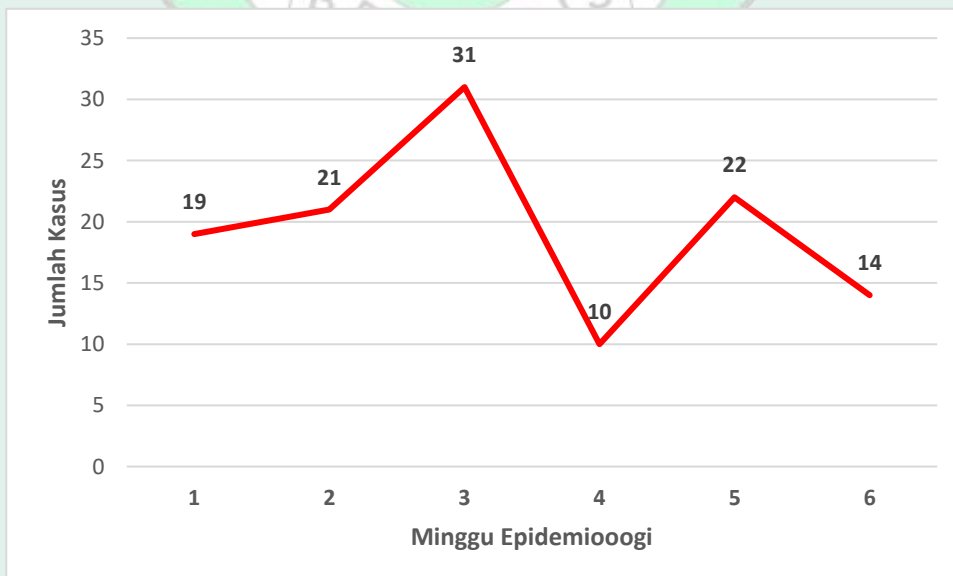
Grafik 3. Kasus ILI Minggu-1 s.d 6 di Kabupaten Bengkulu Tahun 2025



Pada grafik 4 di atas yang ditampilkan mengenai kasus ILI (Penyakit serupa *Influenza*) di Kabupaten Bengkulu selama minggu-2 s.d minggu-4 terjadi peningkatan kasus terus-menerus. Minggu-2 berjumlah 11 kasus, minggu-3 berjumlah 100 kasus, minggu-4 sebanyak 150 kasus dan minggu-5 menurun menjadi 26 kasus, namun di minggu-6 meningkat Kembali menjadi 160 kasus.

3. Suspek Dengue

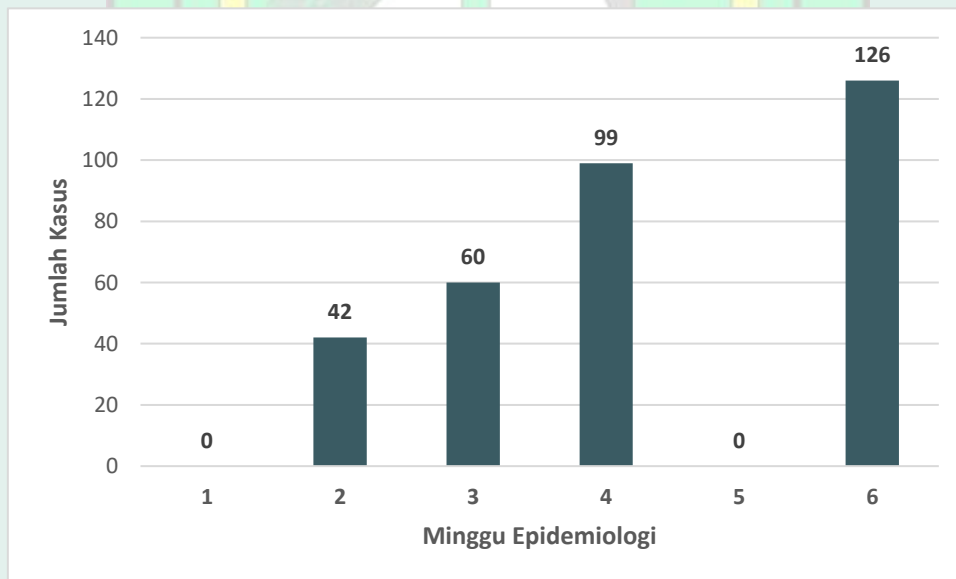
Grafik 4. Suspek Dengue Minggu-1 s.d minggu-6 di Kabupaten Bengkulu Tahun 2024



Pada grafik 4 dapat dilihat Kabupaten Bengkalis pada minggu-1 sampai dengan minggu-5 terlaporkan kasus suspek dengue terjadi sangat fluktuatif, pada minggu-1 terlapor sebanyak 19 kasus, minggu-2 sebanyak 21 Kasus dan minggu-3 menjadi 31 kasus, menurun di minggu-4 menjadi 10 kasus dan meningkat kembali diminggu-5 menjadi 22 kasus namun menurun diminggu-6 menjadi 14 kasus, dapat dilihat bahwa setiap minggu ditemukan suspek Dengue yang mana kasus tertinggi pada minggu-3, kasus banyak terlapor pada UPT Puskesmas Bengkalis sebanyak 4 kasus dibandingkan UPT Puskesmas lainnya.

4. Diare Akut

Grafik 5. Diare Akut Minggu-1 s.d minggu-6 di Kabupaten Bengkalis Tahun 2025

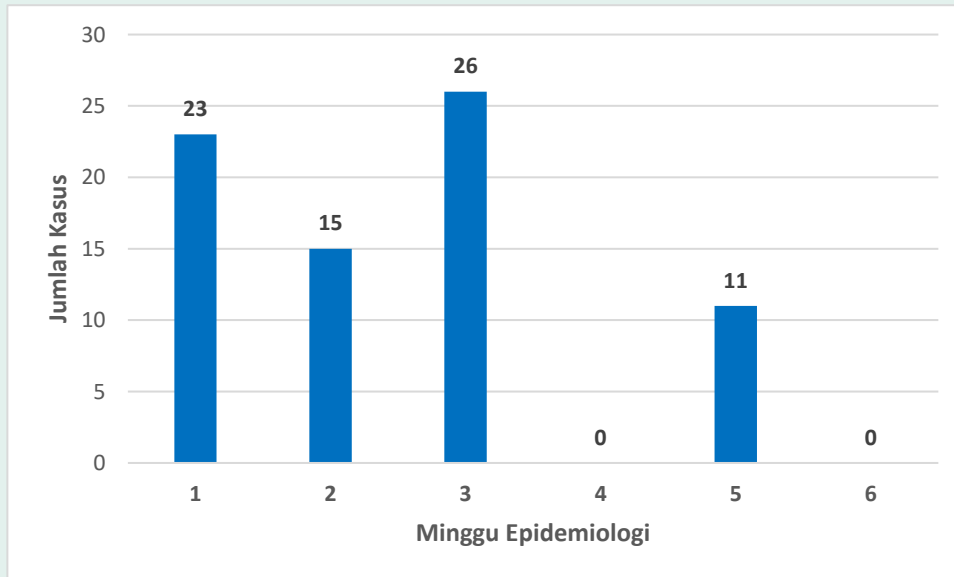


Pada Grafik 5 di atas dapat dilihat kasus diare akut di Kabupaten Bengkalis selama minggu-2 s.d minggu 4, setiap minggu ada kasus diare akut, kasus tertinggi pada minggu-4 sebanyak 99 kasus dibandingkan minggu sebelumnya minggu-2 berjumlah 60 kasus namun tidak ditemukan kasus pada minggu-5 dan ditemukan kasus pada minggu-6 menjadi 126 kasus.



5. Pneumonia

Grafik 6. Pneumonia Minggu-1 s.d minggu-6 di Kabupaten Bengkalis Tahun 2025

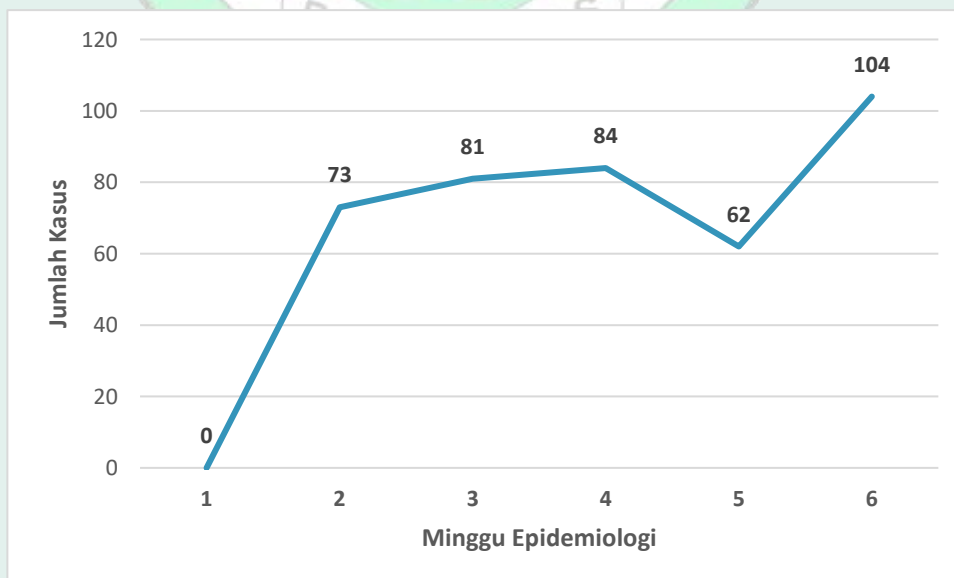


Pada Grafik 6 di atas dapat dilihat kasus Pneumonia pada 3 minggu diawal tahun 2025 ditemukan kasus Peneumonia dan meningkat pada minggu-2 s.d

minggu-3, dari 15 kasus menjadi 26 kasus dan di minggu-4 tidak ditemukan kasus, kembali ada kasus di minggu-5 berjumlah 11 kasus dan 0 Kasus di minggu-6.

6. ISPA

Grafik 7. Ispa Minggu-1 s.d minggu-6 di Kabupaten Bengkalis Tahun 2025



Berdasarkan grafik 7 dilihat bahwa kasus ISPA selama 3 minggu diawal 2025 minggu-2 s.d minggu-5 bahwa setiap minggu terdpat kasus ISPA, namun meningkat diminggu-6 menjadi 104,dimungkinkan peningkatan kasus ispa disertai karena terjadinya kebakaran di kabupaten Bengkalis, sehingga mengakibatkan kasus Ispa meningkat, dengan kasus tertinggi diminggu-4 sebanyak 84 kasus, untuk diagnosis ISPA ditegakkan melalui gejala klinis.

RENCANA TINDAK LANJUT

1. Diseminasi informasi melalui Buletin SKDR kepada seluruh UPT Puskesmas dan Rumah Sakit di Kabupaten Bengkalis untuk meningkatkan upaya promotive dan preventif;
2. Surveilans ketat dengan memperkuat monitoring dan evaluasi terkait pencatatan dan pelaporan pada kasus-kasus yang mengalami peningkatan sampai kondisi Kembali normal untuk mencegah terjadinya KLB;
3. Bekerjasama dan berkoordinasi dengan Dinas Peternakan pada kasus GHPR;
4. Kepada UPT Puskesmas se-Kabupaten Bengkalis tetap memperhatikan mengingat tingginya kasus GHPR maka selalu diingat untuk memperhatikan ketersediaan vaksin VAR dan SAR.
5. Semua faskes diharapkan melakukan sosialisasi dan memperbanyak DO dari kasus-kasus yang ada di SKDR dan menyebarkan kesemua unit-unit pelayanan yang ada di bawah UPT Puskesmas masing-masing, terutama jika ditemukan kasus ILI masih ada beberapa faskes yang tidak pernah melaporkan kasus ILI sama sekali;
6. Dengan meningkatnya kasus suspek *Dengue* maka dilakuan upaya untuk Masyarakat dalam memberikan informasi/sosialisasi terkait dengan penyebab-penyebab terjadinya DBD.
7. Tetap melakukan surveilans baik aktif maupun pasif di Fasilitas Pelayanan kesehatan;

REKOMENDASI

1. Dengan keadaan saat ini terjadi KLB Pertusis maka dileucine kunjungan rumah, mengisi form investigasi, PE terhadap kasus semua umur, dan mencatat status imunisasi.
2. Tetap pertahankan ketepatan dan pelaporan serta respon Alert yang sudah dicapai selama ini terutama melakukan verifikasi dan respon terhadap alert yang muncul <24 jam baik itu respon ditatalaksana kasus maupun respon di Masyarakat, sehingga alert tersebut dengan cepat tertangani dan tidak menyebabkan terjadinya Kejadian Luar Biasa (KLB);
3. Jika dilihat dari trend penyakit di 4 minggu terakhir, kasus tergambar secara fluktuatif, maka tetap dilakukan kewaspadaan dan tetap melakukan koordinasi dengan lintas sektor dan lintas program dalam pengendalian dan penangan kasus potensial wabah;
4. Jika terjadi peningkatan kasus maka dapat dibuat surat kewaspadaan terhadap beberapa penyakit yang berisiko menyebabkan kLB/Wabah;
5. Untuk faskes yang memiliki atau mengalami peningkatan kasus yang signifikan agar melihat sebaran kasusnya per Desa/Kelurahan, Dusun untuk mempermudah menentukan, angka serangan, penyebaran dan Masyarakat berisiko;
6. Semakin meningkatnya kasus DBD beberapa minggu terakhir ini, maka perlu ditingkatkan kewaspadaan dini DBD, lakukan Pemberantasan Sarang Nyamuk (PSN) dan berikan informasi kepada masyarakat sesering mungkin gunakan Lotion anti nyamuk untuk menghindari gigitan nyamuk penular virus Dengue;
7. Untuk meningkatkan kewaspadaan kita, diharapkan agar semua kasus-kasus ILI, ISPA dan Penemoni dilakukan pemeriksaan laboratorium, dan tetap memberikan sosialisasi kemasyarakatan tetap dianjurkan menggunakan masker jika berada di kerumunan ataupun ke luar rumah;
8. Tetap menjaga konsistensi dan komitmen untuk kewaspadaan dini terhadap kasus Covid-19 meskipun status Pandemi Covid-19 telah berubah menjadi endemic;



9. Mengimput EBS-SKDR jika ditemukan

kasus:

- Antraks
- Chikungunya
- Yellow Fever
- Demam Lassa
- Outbreak Penyakit SKDR
- Disentri
- Difteri
- Flu Burung pada Manusia/Unggas
- Gangguan ginjal akut misterius
- GHPR
- Hantavirus
- Hepatitis Misterius
- HFMD
- Japanes Encephalitis
- Keracunan Makanan
- Klaster Penyakit yang tidk lazim
- Legionellosis
- Leptospirosi
- Malaria
- Meningitis
- MERS
- Monkey Fox
- Penyakit Virus Ebola
- Penyakit Virus Nipah
- Pertusis
- PES
- Polio
- Rabies
- Rubella
- Sindrom Jaudice Akut
- Tetanus
- Tetanus Neonatorum
- Virus Marburg
- Zika
- ISPA



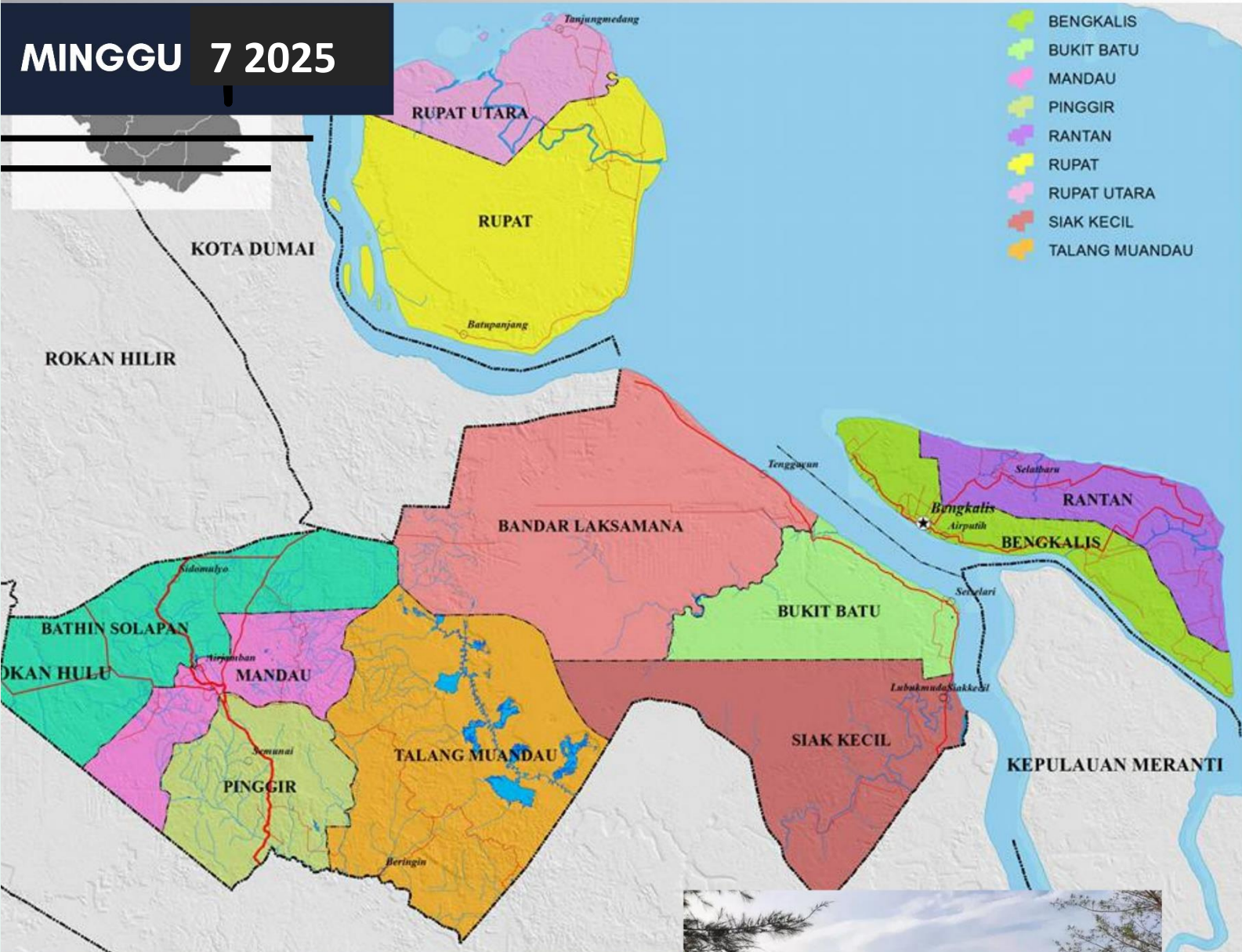


BULETIN MINGGUAN

SISTEM KEWASPADAAN DINI DAN RESPON (SKDR)



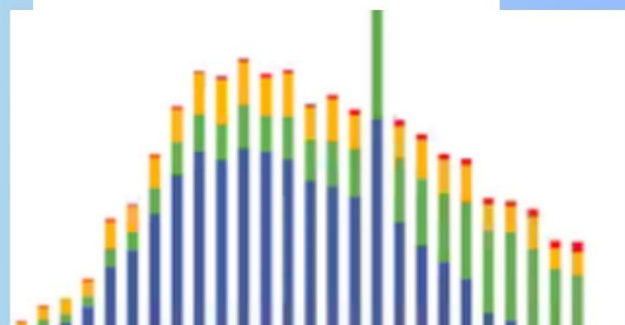
MINGGU 7 2025



**DINAS KESEHATAN
KABUPATEN BENGKALIS
PROVINSI RIAU**

Surveilans dan Imunisasi

Pencegahan dan Pengendalian Penyakit



 Jl. Pertanian, Senggoro, Kecamatan Bengkalis

KABUPATEN BENGKALIS
PROVINSI RIAU
MINGGU KE-7 TAHUN 2025



SITUASI SKDR PENYAKIT POTENSIAL KLB/WABAH

- Tidak Ada Kejadian Luar Biasa di Kabupaten Bengkalis pada Minggu ke-7 Tahun 2024;
- Terdapat 26 (Dua Puluh Enam) alert yang muncul dan sudah diverifikasi oleh petugas surveilans
- Kegiatan Surveilans di Dinas Kesehatan Kabupaten Bengkalis Minggu ke-7 ini sebagai berikut:
 - TIM Surveilans di Dinas Kesehatan Kab. Bengkalis melaksanakan pemantauan ketepatan dan kelengkapan laporan serta kualitas isian verifikasi alert dari Puskesmas dan Rumah Sakit untuk memastikan upaya pengendalian upaya yang dilakukan oleh fasyankes;
- Seluruh Puskesmas dan Rumah Sakit melaporkan laporan mingguan SKDR secara tepat dan lengkap 100%.

PENDAHULUAN

Salah satu tujuan Surveilans Epidemiologi adalah untuk deteksi dini penyakit potensial KLB. Selama ini dikembangkan melalui Sistem Kewaspadaan Dini (SKD) Kejadian Luar Biasa (KLB) dengan menganalisa secara terus-menerus laporan mingguan (W2) yang bersumber dari Puskesmas dan Rumah Sakit. Agar memperoleh informasi yang valid, maka input W2 tersebut harus memiliki kelengkapan dan ketepatan yang tinggi.

Sehingga dengan demikian langkah-langkah respon dapat dilakukan secara dini dan masalah dapat diminimalkan baik kesakitannya, kematian maupun kerugian non-kesehatan lainnya.

Mengingat relatif banyaknya sumber laporan sebagai input SKD KLB dan kebutuhan analisis yang cepat dan kebutuhan informasi yang cepat pula, maka kehadiran sistem kerja yang komputerisasi sangat diharapkan.

SKDR memiliki beberapa indikator untuk penilaian kinerja yaitu kelengkapan laporan, ketepatan laporan dan sinyal/alert yang direspon. Adapun

hasil kegiatan Sistem Kewaspadaan Dini dan Respon (SKDR) Dinas Kesehatan Kabupaten Bengkalis adalah sebagai berikut:

KETEPATAN DAN KELENGKAPAN

Total	Minggu	Laporan	Kelengkapan	Ketepatan
26	7	22	100%	100%

Seluruh 19 UPT Puskesmas dan 2 RSUD di Kabupaten Bengkalis sudah melaporkan.

Tabel 1. Ketepatan Laporan Mingguan W2 pada minggu ke-7 Berdasarkan Puskesmas dan RSUD di Kabupaten Bengkalis

No.	Puskesmas	Total Puskesmas	Diterima	Persent
1	PKM. PEMATANG PUDU	1	1	100.00%
2	PKM.TENGAYUN	1	1	100.00%
3	RSUD KECAMATAN BENGKALIS	1	1	100.00%
4	RSUD KECAMATAN MANDAU	1	1	100.00%
5	UPT PUSKESMAS BALAI MAKAM	1	1	100.00%
6	UPT PUSKESMAS BATU PANJANG	1	1	100.00%
7	UPT PUSKESMAS BENGKALIS	1	1	100.00%
8	UPT PUSKESMAS DURI	1	1	100.00%
9	UPT PUSKESMAS LUBUK MUDA	1	1	100.00%
10	UPT PUSKESMAS MESKOM	1	1	100.00%
11	UPT PUSKESMAS MUARA BASUNG	1	1	100.00%
12	UPT PUSKESMAS PEMATANG DUKU	1	1	100.00%
13	UPT PUSKESMAS SADAR JAYA	1	1	100.00%
14	UPT PUSKESMAS SEBANGA	1	1	100.00%
15	UPT PUSKESMAS SEBANGAR	1	1	100.00%
16	UPT PUSKESMAS SELAT BARU	1	1	100.00%
17	UPT PUSKESMAS SERAI WANGI	1	1	100.00%
18	UPT PUSKESMAS SUNGAI PAKNING	1	1	100.00%
19	UPT PUSKESMAS TANJUNG MEDANG	1	1	100.00%
20	UPT PUSKESMAS TELUK LECAH	1	1	100.00%
21	UPT PUSKESMAS TELUK PAMBANG	1	1	100.00%
TOTAL		21	21	100.00 %

Dari hasil laporan SKDR yang terekap di Dinas Kesehatan Kabupaten Bengkalis pada minggu ke-7 ketepatan laporan dari 20 Puskesmas dan 2 RSUD yaitu 100%.

Tabel 2. Kelengkapan Laporan Mingguan W2 pada minggu ke-7 Berdasarkan Puskesmas dan RSUD di Kabupaten Bengkalis

No.	Puskesmas	Total Puskesmas	Diterima	Persent
1	PKM. PEMATANG PUDU	1	1	100.00%
2	PKM.TENGAYUN	1	1	100.00%
3	RSUD KECAMATAN BENGKALIS	1	1	100.00%
4	RSUD KECAMATAN MANDAU	1	1	100.00%
5	UPT PUSKESMAS BALAI MAKAM	1	1	100.00%
6	UPT PUSKESMAS BATU PANJANG	1	1	100.00%
7	UPT PUSKESMAS BENGKALIS	1	1	100.00%
8	UPT PUSKESMAS DURI	1	1	100.00%
9	UPT PUSKESMAS LUBUK MUDA	1	1	100.00%
10	UPT PUSKESMAS MESKOM	1	1	100.00%
11	UPT PUSKESMAS MUARA BASUNG	1	1	100.00%
12	UPT PUSKESMAS PEMATANG DUKU	1	1	100.00%
13	UPT PUSKESMAS SADAR JAYA	1	1	100.00%
14	UPT PUSKESMAS SEBANGA	1	1	100.00%
15	UPT PUSKESMAS SEBANGAR	1	1	100.00%
16	UPT PUSKESMAS SELAT BARU	1	1	100.00%
17	UPT PUSKESMAS SERAI WANGI	1	1	100.00%
18	UPT PUSKESMAS SUNGAI PAKNING	1	1	100.00%
19	UPT PUSKESMAS TANJUNG MEDANG	1	1	100.00%
20	UPT PUSKESMAS TELUK LECAH	1	1	100.00%
21	UPT PUSKESMAS TELUK PAMBANG	1	1	100.00%
TOTAL		21	21	100.00 %

Dari hasil laporan SKDR yang terekap di Dinas Kesehatan Kabupaten Bengkalis pada minggu ke-7 ketepatan laporan dari 19 UPT Puskesmas dan 2 RSUD yaitu 100%.

RESPON ALERT

Sinyal / Alert KLB yang muncul pada Minggu ke-7 Tahun 2024 di Kabupaten Bengkalis.

Tabel 3. Alert yang Muncul pada Minggu Ke-7 di Kabupaten Bengkalis

No	Penyakit	M-5 2025	M-6 2025	M-7 2025	Kelengkapan Laporan	100
1	Diare Akut	0	126	52	Ketepatan Laporan	100
2	Malaria Konfirmasi	0	0	2	Jumlah Alert	26
3	Suspek Dengue	22	14	19	Jumlah Direspon	26
4	Pneumonia	11	0	24	Jumlah Alert Menjadi KLB	0
5	Diare Berdarah/Disentri	0	1	0		
6	Suspek Demam Tifoid	0	0	0		
7	Sindrom Jaundice Akut	0	0	0		
8	Suspek Chikungunya	0	0	0		
9	Suspek Flu Burung pada Manusia	0	0	0		
10	Suspek Campak	0	0	0		
11	Suspek Difteri	0	0	0		
12	Suspek Pertusis	0	0	0		
13	Acut Flacid Paralysis (AFP)	1	0	0		
14	Gigitan Hewan Penular Rabies	16	15	13		
15	Suspek Antrax	0	0	0		
16	Suspek Leptospirosis	0	0	0		
17	Suspek Kolera	0	0	0		
18	Kluster Penyakit yang Tidak Lazim	0	0	0		
19	Suspek Meningitis/Encephalitis	0	0	0		
20	Suspek Tetanus Neonatorum	0	0	0		
21	Suspek Tetanus	0	0	0		
22	ILI (Penyakit Serupa Influenza)	26	120	52		
23	Suspek HFMD	0	0	0		
24	ISPA	61	104	58		
25	Konfirmasi Covid-19	0	0	0		

ABSENSI BULETIN SKDR MINGGU KE-7 KABUPATEN BENGKALIS TAHUN 2024

SKDR sistem yang dapat dapat memantau perkembangan atau trend suatu penyakit menular potensial KLB. Wabah dari waktu ke waktu (priode mingguan) dan memberikan sinyal peringatan (*alert*) bila kasus tersebut melebihi nilai ambang batasnya sehingga mendorong program untuk melakukan respons. Maka dengan adanya bulletin ini sehingga dapat memantau dan melaksanakan respon dari data yang dikirim oleh Puskesmas. Berikut Absensi bulletin tersebut:

Tabel. 4 Absensi Buletin SKDR Puskesmas Se-Kabupaten Bengkalis Tahun 2025

N O	PUSKESMAS	MINGGU EPIDEMIOLOGI									
		1	2	3	4	5	6	7	8	9	10
1	Bengkalis	Green	Red	Yellow	Green	Yellow	Yellow	Green			
2	Meskom	Red	Red	Red	Red	Red	Green	Red			
3	Pematang Duku	Green	Green	Green	Green	Green	Green	Green			
4	Selat Baru	Green	Green	Green	Green	Green	Green	Green			
5	Pembang	Red	Green	Yellow	Green	Green	Green	Green			
6	Sungai Pakning	Green	Green	Green	Green	Green	Green	Green			
7	Lubuk Muda	Green	Green	Green	Green	Green	Red	Green			
8	Sadar Jaya	Red	Red	Red	Red	Red	Red	Red			
9	Tenggayun	Green	Green	Green	Green	Green	Green	Green			
10	Duri Kota	Red	Red	Red	Red	Red	Green	Green			
11	Pematang Pudu	Red	Red	Red	Red	Red	Red	Red			
12	Balai Makam	Green	Green	Green	Green	Green	Green	Green			
13	Sebangar	Red	Red	Red	Red	Red	Red	Red			
14	Pinggir	Green	Green	Green	Green	Green	Green	Green			
15	Muara Basung	Green	Green	Yellow	Red	Red	Red	Red			
16	Serai Wangi	Red	Red	Green	Green	Green	Green	Green			
17	Batu Panjang	Red	Red	Red	Red	Red	Red	Red			
18	Teluk Lecah	Red	Red	Red	Red	Red	Red	Red			
19	Tanjuung Medang	Red	Red	Red	Red	Red	Red	Red			
20	RSUD Bengkalis	Red	Red	Red	Red	Red	Red	Red			
21	RSUD Mandau	Green	Green	Green	Green	Green	Green	Green			

Keterangan:
■ : Mengirim buletin tepat waktu
■ : Mengirim buletin tidak tepat waktu
■ : Tidak Mengirim Buletin



SURVEILANS BERBASIS KEJADIAN

Pada minggu-7, terdapat 22 (Dua Puluh Dua) laporan surveilans penyakit berbasis kejadian (*Event Based Surveillance/EBS*) dan terdapat 6 (Enam) jenis penyakit terverifikasi yaitu:

10 laporan Gigitan Hewan Penular Rabies (GHPR), 2 laporan diare akut, 6 laporan dengue dan 3 Laporan ILI. Setelah di verifikasi dan direspon, tidak terjadi KLB dari semua penyakit.

Tabel 5. Laporan EBS Minggu Ke-7 SKDR Kabupaten Bengkalis

No.	Nomor EBS	Unit Pelapor	Penyakit Rumor	Penyakit Terverifikasi	Jumlah Kasus	Jumlah Kematian
1	100220252541	UPT PUSKESMAS SUNGAI PAKNING	Gigitan Hewan Penyebab Rabies (GHPR)	Gigitan Hewan Penyebab Rabies (GHPR)	1	0
2	100220252930	UPT PUSKESMAS PEMATANG DUKU	Dengue	Dengue	1	0
3	100220252934	UPT PUSKESMAS PEMATANG DUKU	Gigitan Hewan Penyebab Rabies (GHPR)	Gigitan Hewan Penyebab Rabies (GHPR)	1	0
4	100220252961	UPT PUSKESMAS SEBANGA	Gigitan Hewan Penyebab Rabies (GHPR)	Gigitan Hewan Penyebab Rabies (GHPR)	1	0
5	110220253125	UPT PUSKESMAS SERAI WANGI	Gigitan Hewan Penyebab Rabies (GHPR)	Gigitan Hewan Penyebab Rabies (GHPR)	1	0
6	120220253687	UPT PUSKESMAS SUNGAI PAKNING	Gigitan Hewan Penyebab Rabies (GHPR)	Gigitan Hewan Penyebab Rabies (GHPR)	1	0
7	120220253688	UPT PUSKESMAS SUNGAI PAKNING	Gigitan Hewan Penyebab Rabies (GHPR)	Gigitan Hewan Penyebab Rabies (GHPR)	1	0
8	130220253770	UPT PUSKESMAS BALA IMAKAM	Gigitan Hewan Penyebab Rabies (GHPR)	Gigitan Hewan Penyebab Rabies (GHPR)	8	0
9	130220253808	UPT PUSKESMAS DURI	Diare Akut	Diare Akut	6	0
10	130220253870	UPT PUSKESMAS SERAI WANGI	Dengue	Dengue	1	0
11	130220253884	UPT PUSKESMAS DURI	ILI (Penyakit Serupa Influenza)	ILI (Penyakit Serupa Influenza)	2	0
12	130220254015	UPT PUSKESMAS SEBANGA	Gigitan Hewan Penyebab Rabies (GHPR)	Gigitan Hewan Penyebab Rabies (GHPR)	1	0
13	140220254182	UPT PUSKESMAS TELUK LECAH	Gigitan Hewan Penyebab Rabies (GHPR)	Gigitan Hewan Penyebab Rabies (GHPR)	1	0
14	150220254386	UPT PUSKESMAS TELUK LECAH	Dengue	Dengue	1	0
15	150220254505	UPT PUSKESMAS SEBANGA	ILI (Penyakit Serupa Influenza)	ILI (Penyakit Serupa Influenza)	1	0
16	150220254507	UPT PUSKESMAS SEBANGA	ILI (Penyakit Serupa Influenza)	ILI (Penyakit Serupa Influenza)	0	0
17	150220254509	UPT PUSKESMAS TELUK PAMBANG	Diare Akut	Diare Akut	3	0
18	150220254510	UPT PUSKESMAS SEBANGA	Gigitan Hewan Penyebab Rabies (GHPR)	Gigitan Hewan Penyebab Rabies (GHPR)	1	0
19	150220254511	UPT PUSKESMAS TELUK PAMBANG	Dengue	Dengue	1	0
20	150220254549	UPT PUSKESMAS SUNGAI PAKNING	Dengue	Dengue	1	0
21	150220254550	UPT PUSKESMAS SERAI WANGI	Pneumonia	Pneumonia	1	0
22	150220254552	UPT PUSKESMAS SUNGAI PAKNING	Dengue	Dengue	1	0

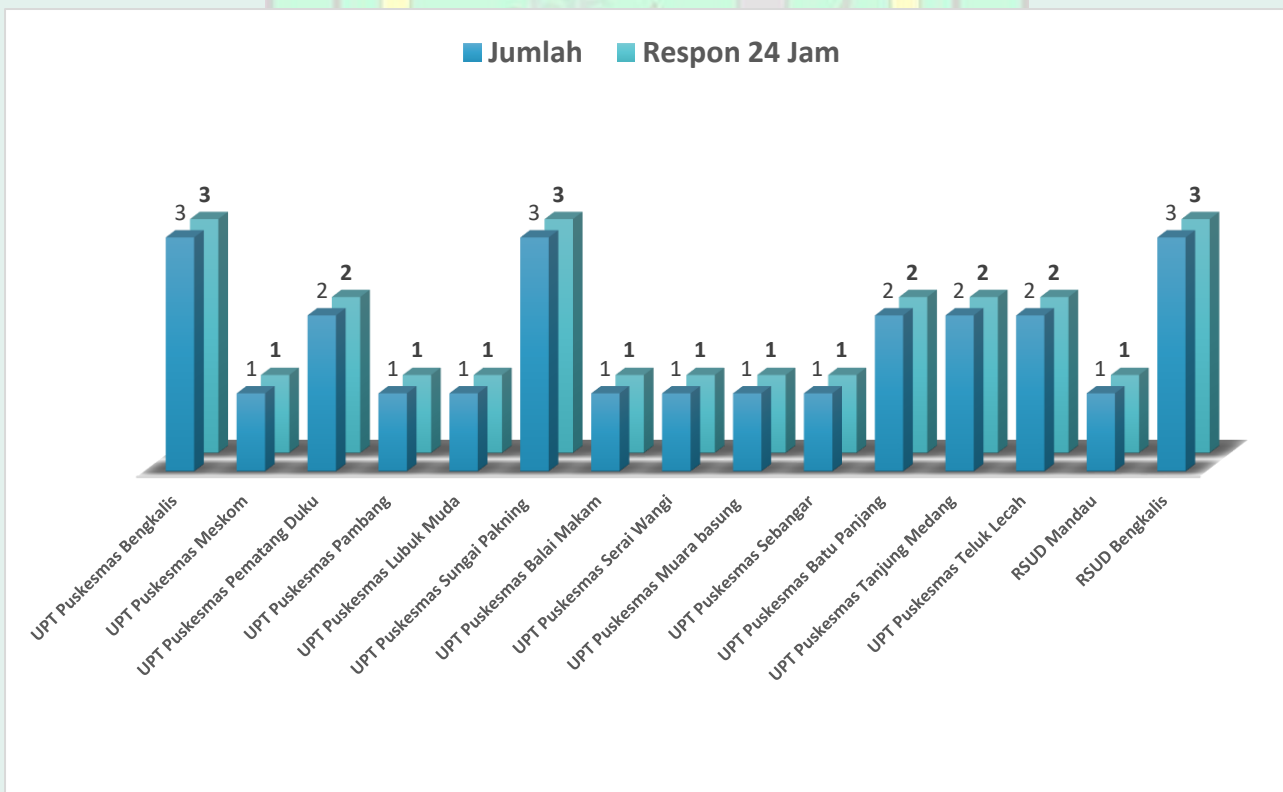


SURVEILANS BERBASIS INDIKATOR

Dari total kasus penyakit potensial KLB yang di amati melalui sistem SKDR pada surveilans berbasis indikator pada minggu-7 terdapat 6 dari 24 penyakit berpotensi KLB/Wabah yang dilaporkan yakni 10

laporan Gigitan Hewan Penular Rabies (GHPR), 2 laporan diare akut, 6 laporan dengue dan 3 Laporan ILI. Berikut di bawah Gambaran penyakit yang terlapor di minggu-7 berdasarkan pelaporan di SKDR.

GRAFIK 1. ANALISIS RESPON SINYAL KEWASPADAAN (ALERT SISTEM)
 Grafik 1. Gambaran Alern Pada Minggu ke-7 di Kabupaten Bengkalis



Dari grafik 1 di atas terdapat 26 (Dua Puluh Enam) alert yang muncul di Minggu ke-7 tahun 2025 yakni Sebagai Berikut:

Tabel 6. Jumlah Alert yang Muncul Minggu ke-7 Tahun 2025 di Kabupaten Bengkalis

No.	Id	Unit Pelapor	Minggu	Tahun	Nama Penyakit	Sts Klb	Nilai	Jml Kematian
1	789703	UPT PUSKESMAS SELAT BARU	7	2025	Diare Akut	Tidak	18	0
2	789704	UPT PUSKESMAS SELAT BARU	7	2025	Gigitan Hewan Penular Rabies	Tidak	1	0
3	789566	UPT PUSKESMAS TELUK PAMBANG	7	2025	Diare Akut	Tidak	3	0
4	793213	RSUD KECAMATAN BENGKALIS	7	2025	Pneumonia	Tidak	24	0
5	793212	RSUD KECAMATAN BENGKALIS	7	2025	Suspek Dengue	Tidak	17	0
6	793214	RSUD KECAMATAN BENGKALIS	7	2025	Suspek Demam Tifoid	Tidak	6	0
7	791348	UPT PUSKESMAS BENGKALIS	7	2025	Diare Akut	Tidak	6	0
8	791350	UPT PUSKESMAS BENGKALIS	7	2025	Gigitan Hewan Penular Rabies	Tidak	1	0
9	791349	UPT PUSKESMAS BENGKALIS	7	2025	Suspek Dengue	Tidak	3	0
10	788733	UPT PUSKESMAS MESKOM	7	2025	ILI (Penyakit Serupa Influenza)	Tidak	13	0
11	786169	UPT PUSKESMAS PEMATANG DUKU	7	2025	Diare Akut	Tidak	7	0
12	786170	UPT PUSKESMAS PEMATANG DUKU	7	2025	Gigitan Hewan Penular Rabies	Tidak	1	0
13	789333	UPT PUSKESMAS SUNGAI PAKNING	7	2025	Gigitan Hewan Penular Rabies	Tidak	3	0
14	789332	UPT PUSKESMAS SUNGAI PAKNING	7	2025	Suspek Dengue	Tidak	2	0
15	789334	UPT PUSKESMAS SUNGAI PAKNING	7	2025	ILI (Penyakit Serupa Influenza)	Tidak	2	0
16	786382	RSUD KECAMATAN MANDAU	7	2025	ISPA	Tidak	10	0
17	786427	UPT PUSKESMAS BALAI MAKAM	7	2025	Gigitan Hewan Penular Rabies	Tidak	2	0
18	791980	UPT PUSKESMAS MUARA BASUNG	7	2025	ISPA	Tidak	48	0
19	784838	UPT PUSKESMAS SEBANGA	7	2025	Gigitan Hewan Penular Rabies	Tidak	3	0
20	785343	UPT PUSKESMAS SERAI WANGI	7	2025	Gigitan Hewan Penular Rabies	Tidak	1	0
21	789508	UPT PUSKESMAS BATU PANJANG	7	2025	Diare Akut	Tidak	13	0
22	789509	UPT PUSKESMAS BATU PANJANG	7	2025	ILI (Penyakit Serupa Influenza)	Tidak	9	0
23	788558	UPT PUSKESMAS TELUK LECAH	7	2025	Gigitan Hewan Penular Rabies	Tidak	1	0
24	789747	UPT PUSKESMAS TANJUNG MEDANG	7	2025	Diare Akut	Tidak	5	0
25	789748	UPT PUSKESMAS TANJUNG MEDANG	7	2025	Suspek Dengue	Tidak	2	0
26	790171	UPT PUSKESMAS LUBUK MUDA	7	2025	ILI (Penyakit Serupa Influenza)	Tidak	27	0

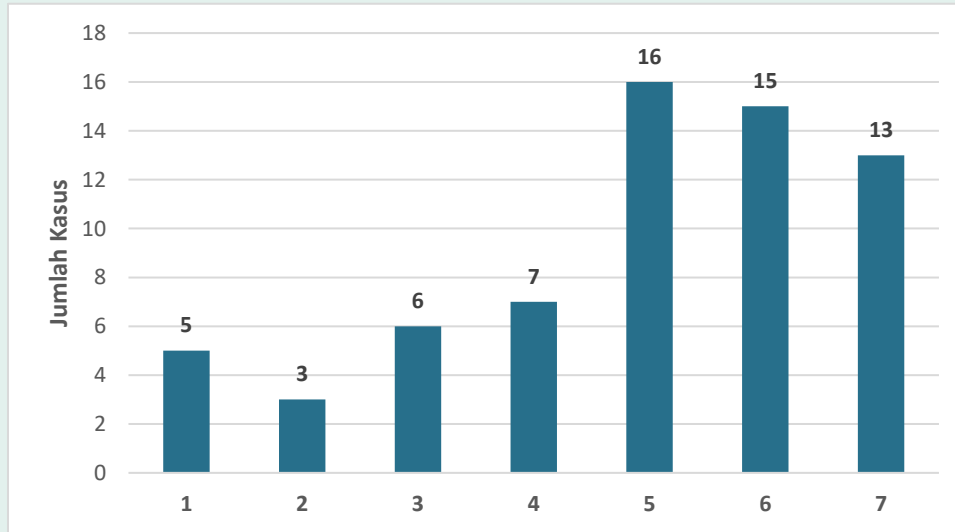
Dari table 6 di atas terdapat 26 (Dua Puluh Enam) alert yang muncul dan setelah dilakukan Verifikasi, memang benar ada kasus sesuai dengan alert yang muncul pada masing-masing Faskes tersebut dan semuanya sudah terverifikasi sesuai standart.



**TREND PENYAKIT POTENSIAL WABAH/KLB MINGGU Ke-1 S.D MINGGU Ke-7
KABUPATEN BENGKALIS TAHUN 2025**

1. Gigitan Hewan Penular Rabies (GHPR)

Grafik 2. Kasus GHPR minggu-1 s.d Minggu-7 di Kabupaten Bengkalis Tahun 2025



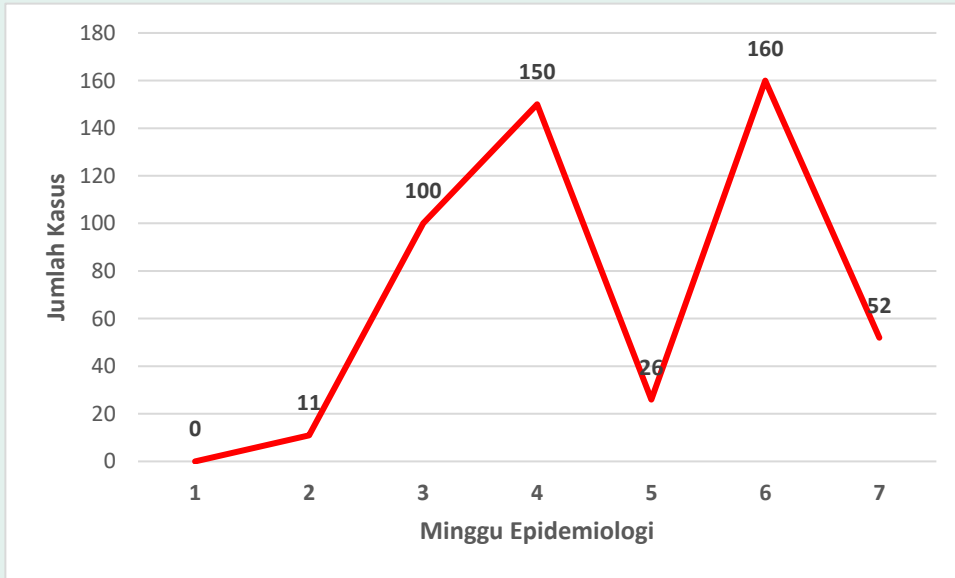
Pada Grafik 2 di atas dapat dilihat kasus GHPR merupakan kasus yang banyak di temukan di Kabupaten Bengkalis setiap Minggu kasus GHPR selalu ada dan terjadi sangat fluktuatif, dan merupakan kasus 3 tertinggi pada 7 minggu di bulan Januari s.d Februari . Pada minggu-1 berjumlah 5 kasus, menurun pada minggu-2 menjadi 3 kasus meningkat diminggu-3 menjadi 6 kasus dan Kembali meningkat di minggu-4 menjadi 7 kasus, di minggu-7 menurun menjadi 13 kasus. GHPR berada di 8 UPT Puskesmas yakni: 1 Kasus di UPT Puskesmas Selat Baru, 1 Kasus di UPT Puskesmas Bengkalis, 1 kasus di UPT Pematang Duku, 1 Kasus di

UPT puskesmas Sungai Pakning, 2 kasus di UPT Puskesmas Balai Makam, 3 Kasus di UPT Puskesmas Pinggir, 1 Kasus di UPT Puskesmas Serai Wangi dan 1 kasus di UPT Teluk Lecah. Kasus GHPR hampir merata di setiap Puskesmas, baik itu kasus yang digigit HPR kucing maupun anjing, setelah dilakukan konfirmasi kasus, kasus tidak berdampak keparahan dan tidak menimbulkan KLB karna telah dilaksanakan tatalaksana penanganan gigitan pada penderita.



2. ILI (Penyakit Serupa *Influenza*)

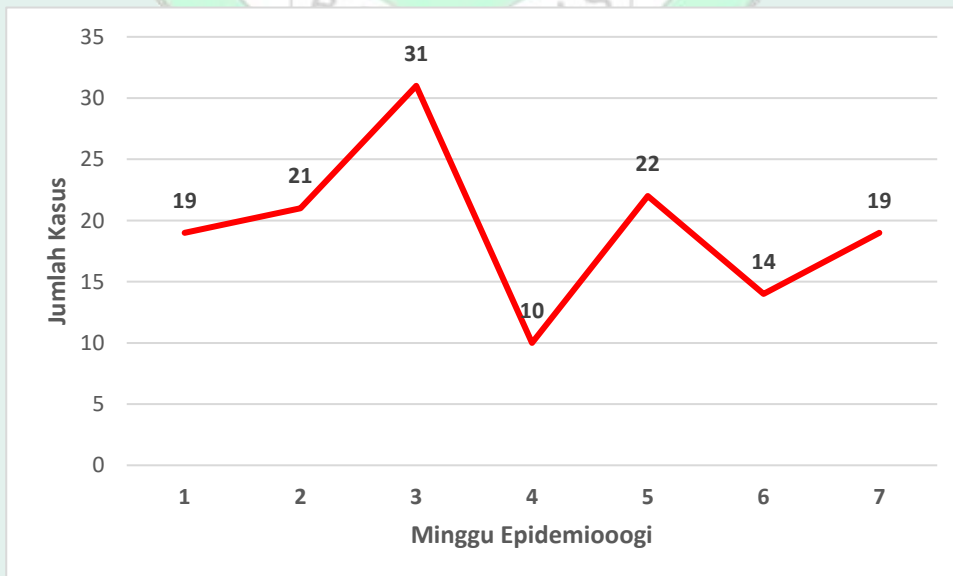
Grafik 3. Kasus ILI Minggu-1 s.d 7 di Kabupaten Bengkulu Tahun 2025



Pada grafik 4 di atas yang ditampilkan mengenai kasus ILI (Penyakit serupa *Influenza*) di Kabupaten Bengkulu selama minggu-2 s.d minggu-4 terjadi peningkatan kasus terus-menerus. Minggu-2 berjumlah 11 kasus, minggu-3 berjumlah 100 kasus, minggu-4 sebanyak 150 kasus dan minggu-5 menurun menjadi 26 kasus, namun di minggu-6 ke minggu-7 terjadi penurunan kasus menjadi 52 kasus.

3. Suspek Dengue

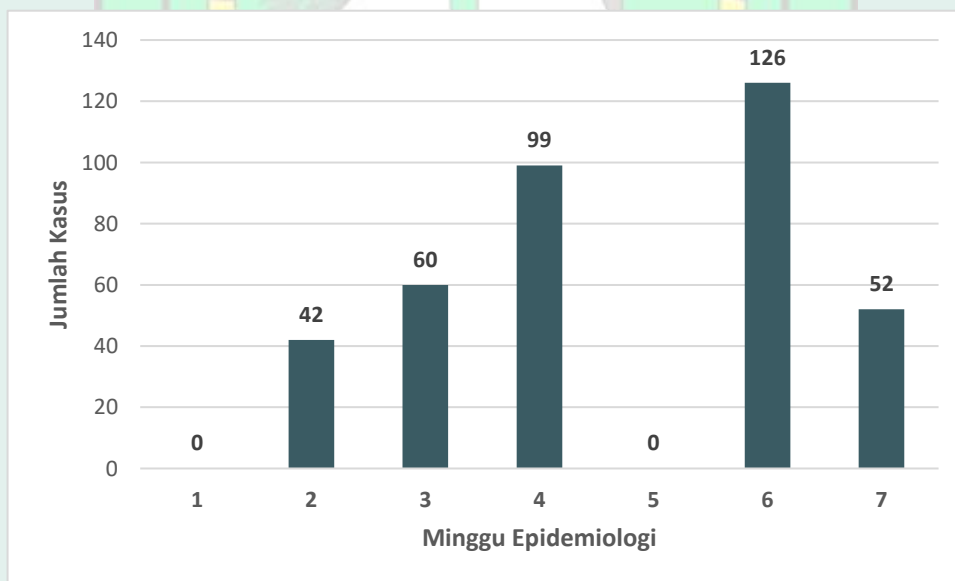
Grafik 4. Suspek Dengue Minggu-1 s.d minggu-6 di Kabupaten Bengkulu Tahun 2024



Pada grafik 4 dapat dilihat kasus namun menurun diminggu-6 Kabupaten Bengkalis pada minggu-1 menjadi 14 kasus dan diminggu terakhir sampai dengan minggu-5 dilaporkan pada minggu-7 meningkat menjadi 19 kasus suspek dengue terjadi sangat kasus, dapat dilihat bahwa setiap minggu fluktuatif, pada minggu-1 terlapor ditemukan suspek Dengue yang mana sebanyak 19 kasus, minggu-2 sebanyak 21 kasus tertinggi pada minggu-3, kasus Kasus dan minggu-3 menjadi 31 kasus, banyak terlapor pada RSUD Kecamatan menurun di minggu-4 menjadi 10 kasus Bengkalis sebanyak 17 kasus dan meningkat diminggu-5 menjadi 22 dibandingkan unit pelaporan lainnya.

4. Diare Akut

Grafik 5. Diare Akut Minggu-1 s.d minggu-7 di Kabupaten Bengkalis Tahun 2025



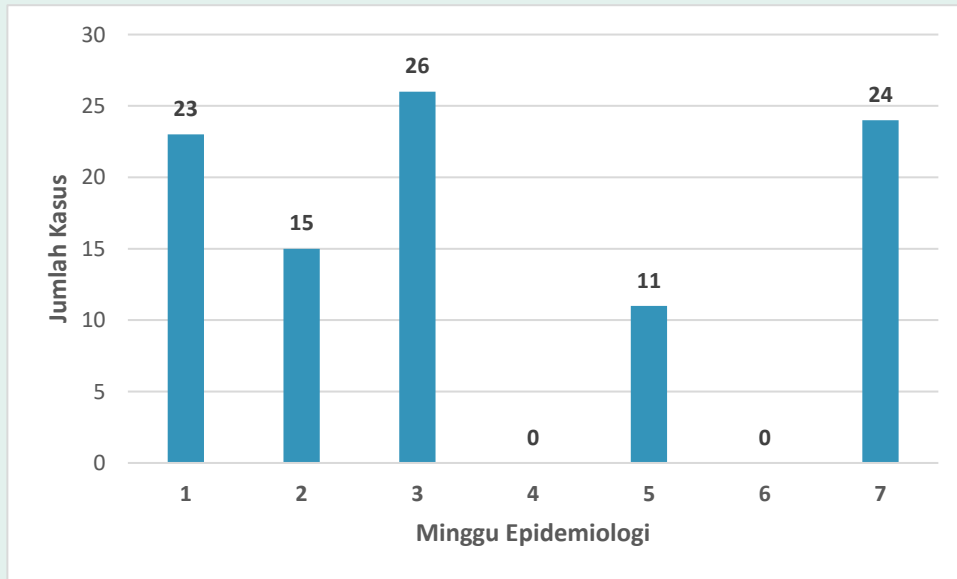
Pada Grafik 5 di atas dapat dilihat kasus diare akut di Kabupaten Bengkalis selama minggu-2 s.d minggu 4, setiap minggu ada kasus diare akut, kasus tertinggi pada minggu-4 sebanyak 99 kasus dibandingkan

minggu sebelumnya minggu-2 berjumlah 60 kasus namun tidak ditemukan kasus pada minggu-5 dan ditemukan kasus pada minggu-6 menjadi 126 kasus dan menurun diminggy-7 menjadi 52 kasus.



5. Pneumonia

Grafik 6. Pneumonia Minggu-1 s.d minggu-7 di Kabupaten Bengkulu Tahun 2025

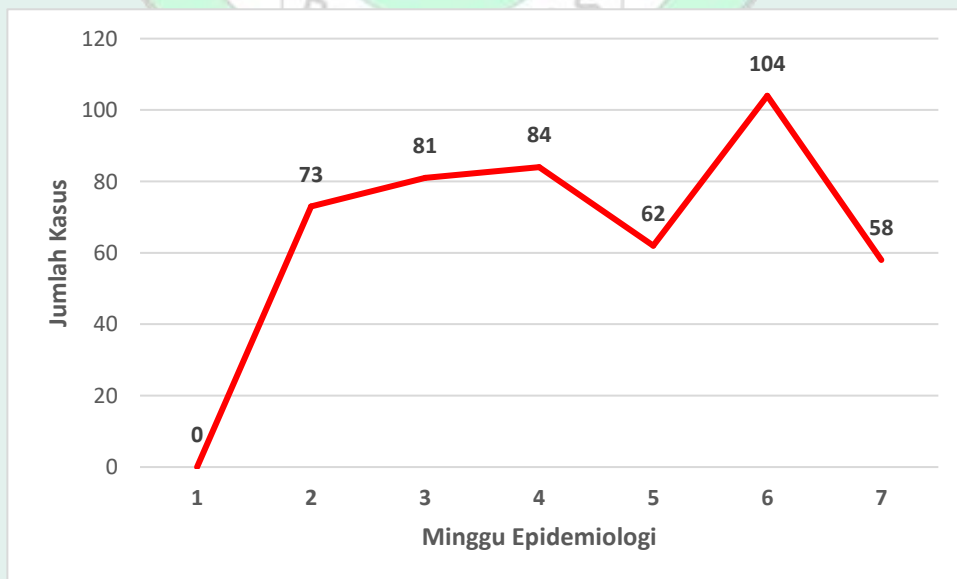


Pada Grafik 6 di atas dapat dilihat kasus Pneumonia pada 7 minggu diawal tahun 2025 ditemukan kasus Peneumonia dan meningkat pada minggu-2 s.d minggu-3, dari 15 kasus menjadi 26

kasus dan di minggu-4 tidak ditemukan kasus, kembali ada kasus di minggu-5 berjumlah 11 kasu, 0 Kasus di minggu-6 dan muncul Kembali kasus diminggu-7 menjadi 24 kasus.

6. ISPA

Grafik 7. Ispa Minggu-1 s.d minggu-7 di Kabupaten Bengkulu Tahun 2025



Berdasarkan grafik 7 dilihat bahwa kasus ISPA selama 3 minggu diawal 2025 minggu-2 s.d minggu-5 bahwa setiap minggu terdpat kasus ISPA, namun meningkat diminggu-6 menjadi 104 dan menurun diminggu-7 menjadi 58 kasus, dimungkinkan peningkatan kasus ispa disertai karena terjadinya kebakaran di kabupaten Bengkalis, sehingga mengakibatkan kasus Ispa meningkat, dengan kasus tertinggi diminggu-4 sebanyak 84 kasus, untuk diagnosis ISPA ditegakkan melalui gejala klinis.

RENCANA TINDAK LANJUT

1. Diseminasi informasi melalui Buletin SKDR kepada seluruh UPT Puskesmas dan Rumah Sakit di Kabupaten Bengkalis untuk meningkatkan upaya promotive dan preventif;
2. Surveilans ketat dengan memperkuat monitoring dan evaluasi terkait pencatatan dan pelaporan pada kasus-kasus yang mengalami peningkatan sampai kondisi Kembali normal untuk mencegah terjadinya KLB;
3. Bekerjasama dan berkoordinasi dengan Dinas Peternakan pada kasus GHPR;
4. Kepada UPT Puskesmas se-Kabupaten Bengkalis tetap memperhatikan mengingat tingginya kasus GHPR maka selalu diingat untuk memperhatikan ketersediaan vaksin VAR dan SAR.
5. Semua faskes diharapkan melakukan sosialisasi dan memperbanyak DO dari kasus-kasus yang ada di SKDR dan menyebarkan kesemua unit-unit pelayanan yang ada di bawah UPT Puskesmas masing-masing, terutama jika ditemukan kasus ILI masih ada beberapa faskes yang tidak pernah melaporkan kasus ILI sama sekali;
6. Dengan meningkatnya kasus suspek *Dengue* maka dilakukan upaya untuk Masyarakat dalam memberikan informasi/sosialisasi terkait dengan penyebab-penyebab terjadinya DBD.
7. Tetap melakukan surveilans baik aktif maupun pasif di Fasilitas Pelayanan kesehatan;

REKOMENDASI

1. Dengan keadaan saat ini terjadi KLB Pertusis maka dileucine kunjungan rumah, mengisi form investigasi, PE terhadap kasus semua umur, dan mencatat status imunisasi.
2. Tetap pertahankan ketepatan dan pelaporan serta respon Alert yang sudah dicapai selama ini terutama melakukan verifikasi dan respon terhadap alert yang muncul <24 jam baik itu respon ditatalaksana kasus maupun respon di Masyarakat, sehingga alert tersebut dengan cepat tertangani dan tidak menyebabkan terjadinya Kejadian Luar Biasa (KLB);
3. Jika dilihat dari trend penyakit di 4 minggu terakhir, kasus tergambarkan secara fluktuatif, maka tetap dilakukan kewaspadaan dan tetap melakukan koordinasi dengan lintas sektor dan lintas program dalam pengendalian dan penangan kasus potensial wabah;
4. Jika terjadi peningkatan kasus maka dapat dibuat surat kewaspadaan terhadap beberapa penyakit yang berisiko menyebabkan kLB/Wabah;
5. Untuk faskes yang memiliki atau mengalami peningkatan kasus yang signifikan agar melihat sebaran kasusnya per Desa/Kelurahan, Dusun untuk mempermudah menentukan, angka serangan, penyebaran dan Masyarakat berisiko;
6. Semakin meningkatnya kasus DBD beberapa minggu terakhir ini, maka perlu ditingkatkan kewaspadaan dini DBD, lakukan Pemberantasan Sarang Nyamuk (PSN) dan berikan informasi kepada masyarakat sesering mungkin gunakan Lotion anti nyamuk untuk menghindari gigitan nyamuk penular virus Dengue;
7. Untuk meningkatkan kewaspadaan kita, diharapkan agar semua kasus-kasus ILI, ISPA dan Penemoni di lakukan pemeriksaan laboratorium, dan tetap memberikan sosialisasi kemasyarakatan tetap dianjurkan menggunakan masker jika berada di kerumunan ataupun ke luar rumah;
8. Tetap menjaga konsistensi dan komitmen untuk kewaspadaan dini terhadap kasus Covid-19 meskipun status Pandemi Covid-19 telah berubah menjadi endemik;



9. Mengimput EBS-SKDR jika ditemukan

kasus:

- Antraks
- Chikungunya
- Yellow Fever
- Demam Lassa
- Outbreak Penyakit SKDR
- Disentri
- Difteri
- Flu Burung pada Manusia/Unggas
- Gangguan ginjal akut misterius
- GHPR
- Hantavirus
- Hepatitis Misterius
- HFMD
- Japanes Encephalitis
- Keracunan Makanan
- Klaster Penyakit yang tidk lazim
- Legionellosis
- Leptospirosi
- Malaria
- Meningitis
- MERS
- Monkey Fox
- Penyakit Virus Ebola
- Penyakit Virus Nipah
- Pertusis
- PES
- Polio
- Rabies
- Rubella
- Sndrom Jaudice Akut
- Tetanus
- Tetanus Neonatorum
- Virus Marburg
- Zika
- ISPA



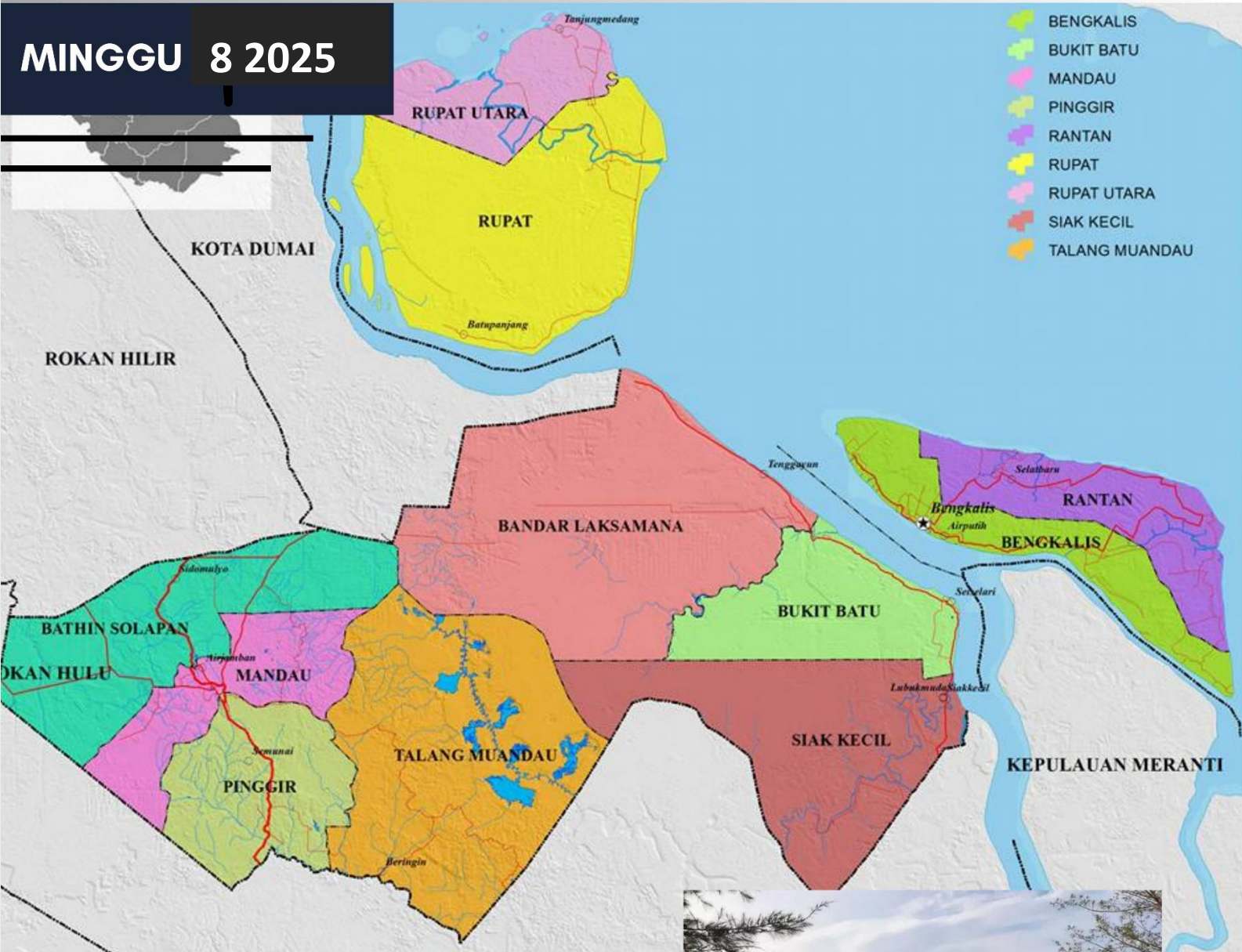


BULETIN MINGGUAN

SISTEM KEWASPADAAN DINI DAN RESPON (SKDR)



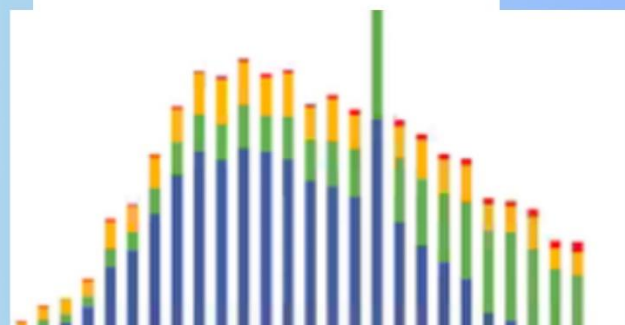
MINGGU 8 2025



**DINAS KESEHATAN
KABUPATEN BENGKALIS
PROVINSI RIAU**

Surveilans dan Imunisasi

Pencegahan dan Pengendalian Penyakit



 Jl. Pertanian, Senggoro, Kecamatan Bengkalis

KABUPATEN BENGKALIS
PROVINSI RIAU
MINGGU KE-8 TAHUN 2025



SITUASI SKDR PENYAKIT POTENSIAL KLB/WABAH

- Tidak Ada Kejadian Luar Biasa di Kabupaten Bengkalis pada Minggu ke-8 Tahun 2024;
- Terdapat 14 (Empat Belas) alert yang muncul dan sudah diverifikasi oleh petugas surveilans
- Kegiatan Surveilans di Dinas Kesehatan Kabupaten Bengkalis Minggu ke-8 ini sebagai berikut:
 - TIM Surveilans di Dinas Kesehatan Kab. Bengkalis melaksanakan pemantauan ketepatan dan kelengkapan laporan serta kualitas isian verifikasi alert dari Puskesmas dan Rumah Sakit untuk memastikan upaya pengendalian upaya yang dilakukan oleh fasyankes;
- Seluruh Puskesmas dan Rumah Sakit melaporkan laporan mingguan SKDR secara tepat dan lengkap 100%.

PENDAHULUAN

Salah satu tujuan Surveilans Epidemiologi adalah untuk deteksi dini penyakit potensial KLB. Selama ini dikembangkan melalui Sistem Kewaspadaan Dini (SKD) Kejadian Luar Biasa (KLB) dengan menganalisa secara terus-menerus laporan mingguan (W2) yang bersumber dari Puskesmas dan Rumah Sakit. Agar memperoleh informasi yang valid, maka input W2 tersebut harus memiliki kelengkapan dan ketepatan yang tinggi.

Sehingga dengan demikian langkah-langkah respon dapat dilakukan secara dini dan masalah dapat diminimalkan baik kesakitannya, kematian maupun kerugian non-kesehatan lainnya.

Mengingat relatif banyaknya sumber laporan sebagai input SKD KLB dan kebutuhan analisis yang cepat dan kebutuhan informasi yang cepat pula, maka kehadiran sistem kerja yang komputerisasi sangat diharapkan.

SKDR memiliki beberapa indikator untuk penilaian kinerja yaitu kelengkapan laporan, ketepatan laporan dan sinyal/alert yang direspon. Adapun

hasil kegiatan Sistem Kewaspadaan Dini dan Respon (SKDR) Dinas Kesehatan Kabupaten Bengkalis adalah sebagai berikut:

KETEPATAN DAN KELENGKAPAN

Total	Minggu	Laporan	Kelengkapan	Ketepatan
14	8	9	100%	100%

Seluruh 19 UPT Puskesmas dan 2 RSUD di Kabupaten Bengkalis sudah melaporkan.

Tabel 1. Ketepatan Laporan Mingguan W2 pada minggu ke-8 Berdasarkan Puskesmas dan RSUD di Kabupaten Bengkalis

No.	Puskesmas	Total Puskesmas	Diterima	Persent
1	PKM. PEMATANG PUDU	1	1	100.00%
2	PKM.TENGAYUN	1	1	100.00%
3	RSUD KECAMATAN BENGKALIS	1	1	100.00%
4	RSUD KECAMATAN MANDAU	1	1	100.00%
5	UPT PUSKESMAS BALAI MAKAM	1	1	100.00%
6	UPT PUSKESMAS BATU PANJANG	1	1	100.00%
7	UPT PUSKESMAS BENGKALIS	1	1	100.00%
8	UPT PUSKESMAS DURI	1	1	100.00%
9	UPT PUSKESMAS LUBUK MUDA	1	1	100.00%
10	UPT PUSKESMAS MESKOM	1	1	100.00%
11	UPT PUSKESMAS MUARA BASUNG	1	1	100.00%
12	UPT PUSKESMAS PEMATANG DUKU	1	1	100.00%
13	UPT PUSKESMAS SADAR JAYA	1	1	100.00%
14	UPT PUSKESMAS SEBANGA	1	1	100.00%
15	UPT PUSKESMAS SEBANGAR	1	1	100.00%
16	UPT PUSKESMAS SELAT BARU	1	1	100.00%
17	UPT PUSKESMAS SERAI WANGI	1	1	100.00%
18	UPT PUSKESMAS SUNGAI PAKNING	1	1	100.00%
19	UPT PUSKESMAS TANJUNG MEDANG	1	1	100.00%
20	UPT PUSKESMAS TELUK LECAH	1	1	100.00%
21	UPT PUSKESMAS TELUK PAMBANG	1	1	100.00%
TOTAL		21	21	100.00 %

Dari hasil laporan SKDR yang terekap di Dinas Kesehatan Kabupaten bengkalis pada minggu ke-8 ketepatan laporan dari 20 Puskesmas dan 2 RSUD yaitu 100%.

Tabel 2. Kelengkapan Laporan Mingguan W2 pada minggu ke-8 Berdasarkan Puskesmas dan RSUD di Kabupaten Bengkalis

No.	Puskesmas	Total Puskesmas	Diterima	Persent
1	PKM. PEMATANG PUDU	1	1	100.00%
2	PKM.TENGAYUN	1	1	100.00%
3	RSUD KECAMATAN BENGKALIS	1	1	100.00%
4	RSUD KECAMATAN MANDAU	1	1	100.00%
5	UPT PUSKESMAS BALAI MAKAM	1	1	100.00%
6	UPT PUSKESMAS BATU PANJANG	1	1	100.00%
7	UPT PUSKESMAS BENGKALIS	1	1	100.00%
8	UPT PUSKESMAS DURI	1	1	100.00%
9	UPT PUSKESMAS LUBUK MUDA	1	1	100.00%
10	UPT PUSKESMAS MESKOM	1	1	100.00%
11	UPT PUSKESMAS MUARA BASUNG	1	1	100.00%
12	UPT PUSKESMAS PEMATANG DUKU	1	1	100.00%
13	UPT PUSKESMAS SADAR JAYA	1	1	100.00%
14	UPT PUSKESMAS SEBANGA	1	1	100.00%
15	UPT PUSKESMAS SEBANGAR	1	1	100.00%
16	UPT PUSKESMAS SELAT BARU	1	1	100.00%
17	UPT PUSKESMAS SERAI WANGI	1	1	100.00%
18	UPT PUSKESMAS SUNGAI PAKNING	1	1	100.00%
19	UPT PUSKESMAS TANJUNG MEDANG	1	1	100.00%
20	UPT PUSKESMAS TELUK LECAH	1	1	100.00%
21	UPT PUSKESMAS TELUK PAMBANG	1	1	100.00%
TOTAL		21	21	100.00 %



Dari hasil laporan SKDR yang terekap di Dinas Kesehatan Kabupaten Bengkalis pada minggu ke-8 ketepatan laporan dari 19 UPT Puskesmas dan 2 RSUD yaitu 100%.

RESPON ALERT

Sinyal / Alert KLB yang muncul pada Minggu ke-8 Tahun 2024 di Kabupaten Bengkalis.

Tabel 3. Alert yang Muncul pada Minggu Ke-7 di Kabupaten Bengkalis

No	Penyakit	M-6 2025	M-7 2025	M-8 2025	Kelengkapan Laporan	100
1	Diare Akut	126	52	7	Ketepatan Laporan	100
2	Malaria Konfirmasi	0	2	2	Jumlah Alert	14
3	Suspek Dengue	14	19	11	Jumlah Direspon	14
4	Pneumonia	11	0	24	Jumlah Alert Menjadi KLB	0
5	Diare Berdarah/Disentri	0	1	0		
6	Suspek Demam Tifoid	0	0	0		
7	Sindrom Jaundice Akut	0	0	0		
8	Suspek Chikungunya	0	0	0		
9	Suspek Flu Burung pada Manusia	0	0	0		
10	Suspek Campak	0	0	1		
11	Suspek Difteri	0	0	0		
12	Suspek Pertusis	0	0	0		
13	Acut Flacid Paralysis (AFP)	1	0	0		
14	Gigitan Hewan Penular Rabies	15	13	2		
15	Suspek Antrax	0	0	0		
16	Suspek Leptospirosis	0	0	0		
17	Suspek Kolera	0	0	0		
18	Kluster Penyakit yang Tidak Lazim	0	0	0		
19	Suspek Meningitis/Encephalitis	0	0	0		
20	Suspek Tetanus Neonatorum	0	0	0		
21	Suspek Tetanus	0	0	0		
22	ILI (Penyakit Serupa Influenza)	129	52	4		
23	Suspek HFMD	0	0	0		
24	ISPA	104	58	127		
25	Konfirmasi Covid-19	0	0	0		

ABSENSI BULETIN SKDR MINGGU KE-8 KABUPATEN BENGKALIS TAHUN 2024

SKDR sistem yang dapat dapat memantau perkembangan atau trend suatu penyakit menular potensial KLB. Wabah dari waktu ke waktu (priode mingguan) dan memberikan sinyal peringatan (*alert*) bila kasus tersebut melebihi nilai ambang batasnya sehingga mendorong program untuk melakukan respons. Maka dengan adanya bulletin ini sehingga dapat memantau dan melaksanakan respon dari data yang dikirim oleh Puskesmas. Berikut Absensi bulletin tersebut:

Tabel. 4 Absensi Buletin SKDR Puskesmas Se-Kabupaten Bengkalis Tahun 2025

N O	PUSKESMAS	MINGGU EPIDEMIOLOGI									
		1	2	3	4	5	6	7	8	9	10
1	Bengkalis	Green	Red	Yellow	Green	Yellow	Green				
2	Meskom	Red	Red	Red	Red	Green	Red				
3	Pematang Duku	Green	Green	Green	Green	Green	Green				
4	Selat Baru	Green	Green	Green	Green	Green	Green				
5	Pembang	Red	Green	Yellow	Green	Green	Green				
6	Sungai Pakning	Green	Green	Green	Green	Green	Green				
7	Lubuk Muda	Green	Green	Green	Green	Red	Green				
8	Sadar Jaya	Red	Red	Red	Red	Red	Red				
9	Tenggayun	Green	Green	Green	Green	Red	Red				
10	Duri Kota	Red	Red	Red	Red	Green	Green				
11	Pematang Pudu	Red	Red	Red	Red	Red	Red				
12	Balai Makam	Green	Green	Green	Green	Green	Green				
13	Sebangar	Red	Red	Red	Red	Red	Red				
14	Pinggir	Green	Green	Green	Green	Green	Green				
15	Muara Basung	Green	Green	Yellow	Red	Red	Red				
16	Serai Wangi	Red	Red	Green	Green	Green	Green				
17	Batu Panjang	Red	Red	Red	Red	Red	Red				
18	Teluk Lecah	Red	Red	Red	Red	Red	Red				
19	Tanjuung Medang	Red	Red	Red	Red	Red	Red				
20	RSUD Bengkalis	Red	Red	Red	Red	Red	Red				
21	RSUD Mandau	Green	Green	Green	Green	Green	Green				

Keterangan:
■ : Mengirim buletin tepat waktu
■ : Mengirim buletin tidak tepat waktu
■ : Tidak Mengirim Buletin



SURVEILANS BERBASIS KEJADIAN

Pada minggu-8, terdapat 9 (Sembilan) laporan surveilans penyakit berbasis kejadian (*Event Based Surveillance/EBS*) dan terdapat 5 (Lima) jenis penyakit terverifikasi yaitu: 2 laporan Gigitan Hewan Penular Rabies

(GHPR), 1 laporan diare akut, 4 laporan dengue, 1 Laporan Campak dan 1 Laporan ILI. Setelah di verifikasi dan direspon, tidak terjadi KLB dari semua penyakit.

Tabel 5. Laporan EBS Minggu Ke-8 SKDR Kabupaten Bengkalis

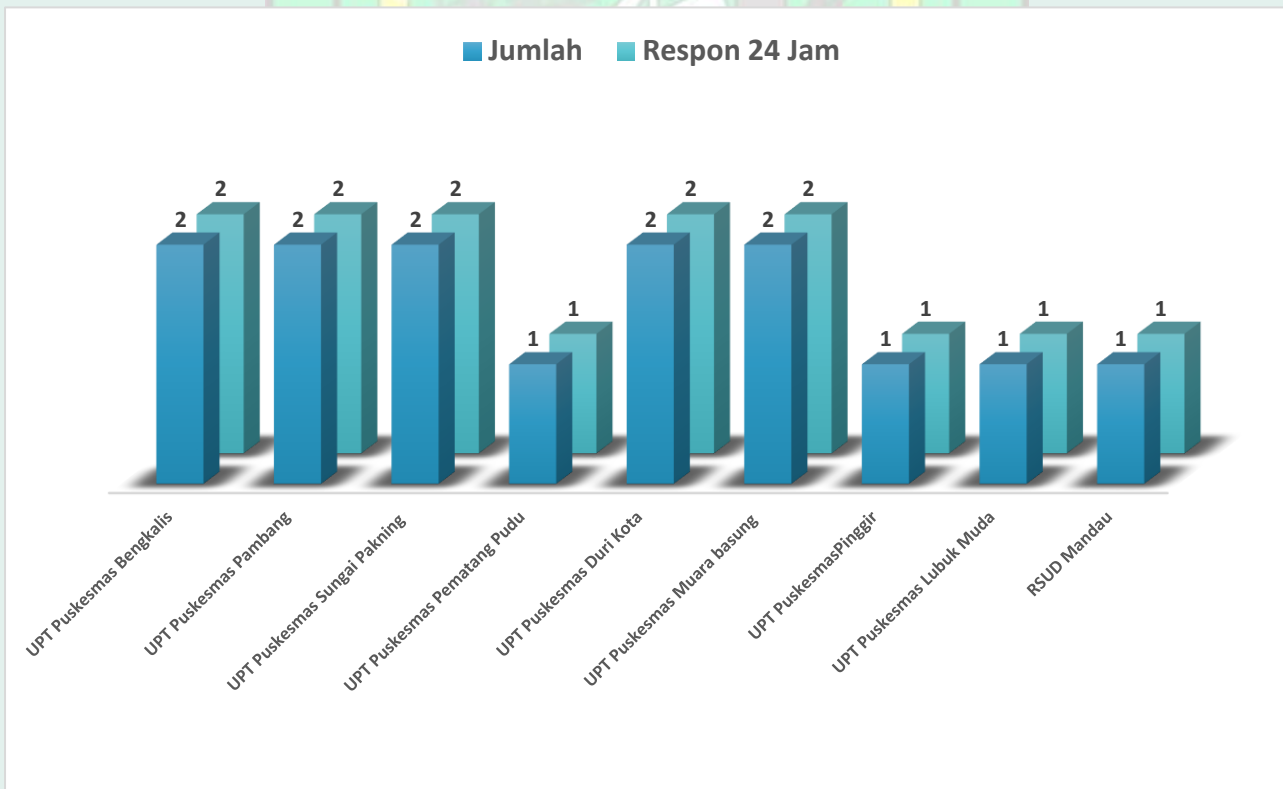
No.	Nomor EBS	Status Rumor	Unit Pelapor	Penyakit Rumor	Jumlah Kasus	Jumlah Kematian
1	170220254828	Terverifikasi	UPT PUSKESMAS BALAI MAKAM	Gigitan Hewan Penyebab Rabies (GHPR)	2	0
2	190220255771	Terverifikasi	UPT PUSKESMAS SEBANGA	Gigitan Hewan Penyebab Rabies (GHPR)	1	0
3	190220255954	Terverifikasi	UPT PUSKESMAS DURI	Diare Akut	5	0
4	190220255958	Terverifikasi	UPT PUSKESMAS SUNGAI PAKNING	Dengue	1	0
5	200220256178	Terverifikasi	UPT PUSKESMAS SUNGAI PAKNING	Dengue	1	0
6	200220256250	Terverifikasi	UPT PUSKESMAS PEMATANG DUKU	Dengue	1	0
7	200220256267	Terverifikasi	UPT PUSKESMAS DURI	Campak	1	0
8	210220256430	Terverifikasi	UPT PUSKESMAS DURI	ILI (Penyakit Serupa Influenza)	2	0
9	220220256645	Terverifikasi	UPT PUSKESMAS TELUK PAMBANG	Dengue	2	0

SURVEILANS BERBASIS INDIKATOR

Dari total kasus penyakit potensial KLB yang di amati melalui sistem SKDR pada surveilans berbasis indikator pada minggu-8 terdapat 5 dari 24 penyakit berpotensi KLB/Wabah yang dilaporkan yakni 2 laporan Gigitan Hewan Penular Rabies

(GHPR), 1 laporan diare akut, 4 laporan dengue, 1 Laporan Campak dan 1 Laporan ILI. Berikut di bawah Gambaran penyakit yang dilaporkan di minggu-7 berdasarkan pelaporan di SKDR.

GRAFIK 1. ANALISIS RESPON SINYAL KEWASPADAAN (ALERT SISTEM)
 Grafik 1. Gambaran Alern Pada Minggu ke-8 di Kabupaten Bengkalis

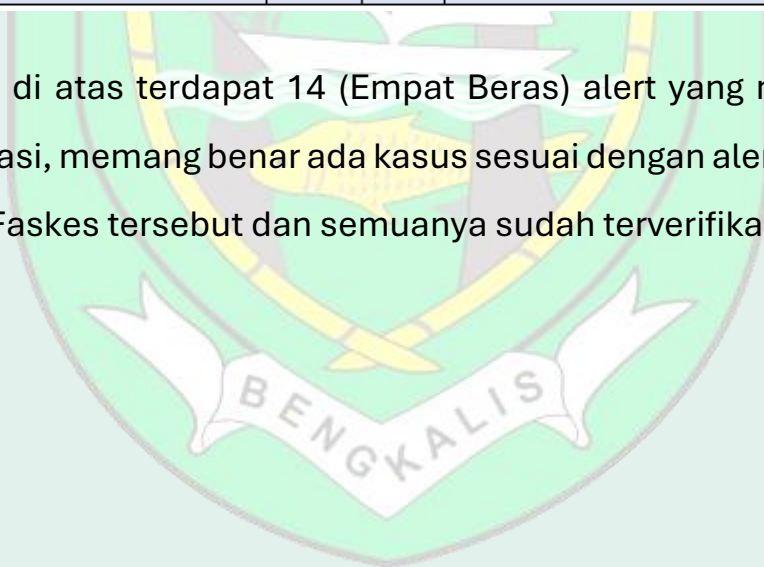


Dari grafik 1 di atas terdapat 14 (Empat Belas) alert yang muncul di Minggu ke-8 tahun 2025 yakni Sebagai Berikut:

Tabel 6. Jumlah Alert yang Muncul Minggu ke-8 Tahun 2025 di Kabupaten Bengkalis

No.	Id	Unit Pelapor	Minggu	Tahun	Nama Penyakit	Jumlah	Jml Kematian
1	801954	UPT PUSKESMAS TELUK PAMBANG	8	2025	Suspek Dengue	2	0
2	801955	UPT PUSKESMAS TELUK PAMBANG	8	2025	ISPA	45	0
3	802477	UPT PUSKESMAS BENGKALIS	8	2025	Suspek Dengue	2	0
4	802478	UPT PUSKESMAS BENGKALIS	8	2025	ILI (Penyakit Serupa Influenza)	2	0
5	800581	UPT PUSKESMAS SUNGAI PAKNING	8	2025	Diare Akut	7	0
6	800582	UPT PUSKESMAS SUNGAI PAKNING	8	2025	Suspek Dengue	2	0
7	804463	PKM. PEMATANG PUDU	8	2025	Gigitan Hewan Penular Rabies	1	0
8	799285	RSUD KECAMATAN MANDAU	8	2025	ISPA	21	0
9	797375	UPT PUSKESMAS DURI	8	2025	Suspek Campak	1	0
10	797376	UPT PUSKESMAS DURI	8	2025	ILI (Penyakit Serupa Influenza)	2	0
11	799291	UPT PUSKESMAS MUARA BASUNG	8	2025	Suspek Dengue	2	0
12	799292	UPT PUSKESMAS MUARA BASUNG	8	2025	ISPA	61	0
13	799724	UPT PUSKESMAS SEBANGA	8	2025	Gigitan Hewan Penular Rabies	1	0
14	802486	UPT PUSKESMAS LUBUK MUDA	8	2025	Suspek Dengue	3	0

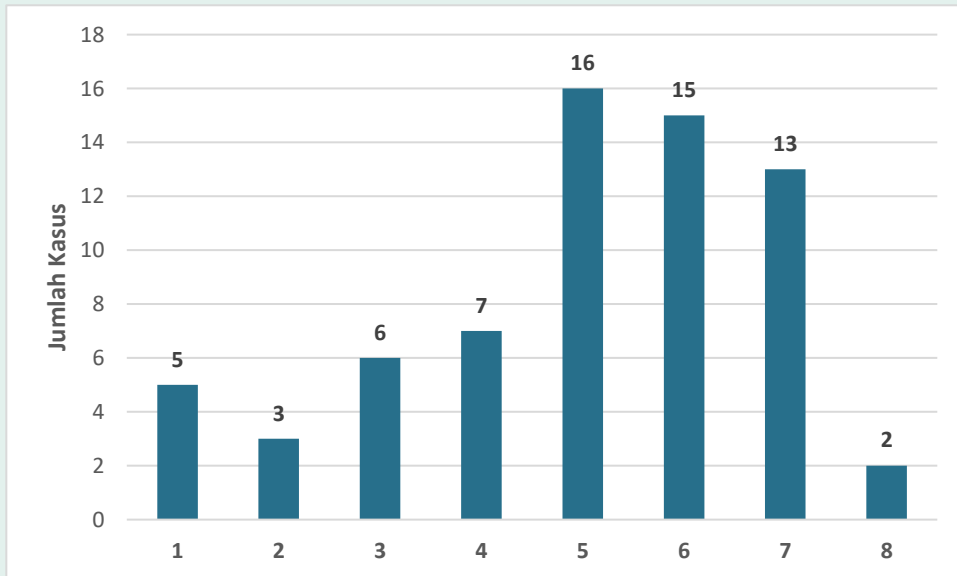
Dari table 6 di atas terdapat 14 (Empat Beras) alert yang muncul dan setelah dilakukan Verifikasi, memang benar ada kasus sesuai dengan alert yang muncul pada masing-masing Faskes tersebut dan semuanya sudah terverifikasi sesuai standart.



**TREND PENYAKIT POTENSIAL WABAH/KLB MINGGU Ke-1 S.D MINGGU Ke-8
KABUPATEN BENGKALIS TAHUN 2025**

1. Gigitan Hewan Penular Rabies (GHPR)

Grafik 2. Kasus GHPR minggu-1 s.d Minggu-8 di Kabupaten Bengkulu Tahun 2025



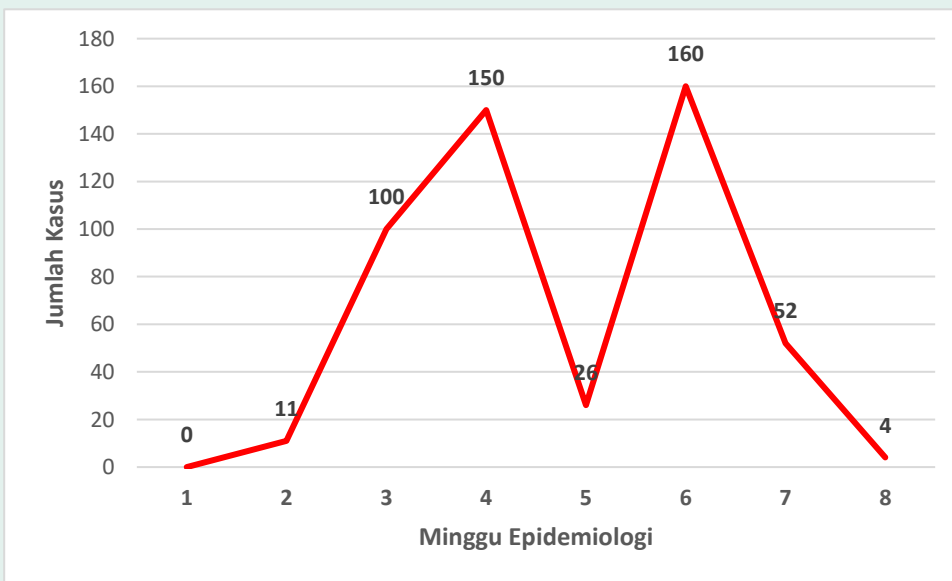
Pada Grafik 2 di atas dapat dilihat kasus GHPR merupakan kasus yang banyak di temukan di Kabupaten Bengkulu setiap Minggu kasus GHPR selalu ada dan terjadi sangat fluktuatif, dan merupakan kasus 3 tertinggi pada 7 minggu di bulan Januari s.d Februari . Pada minggu-1 berjumlah 5 kasus, menurun pada minggu-2 menjadi 3 kasus meningkat diminggu-3 menjadi 6 kasus dan Kembali meningkat di minggu-4 menjadi 7 kasus, di minggu-8 menurun menjadi 2 kasus. GHPR berada di 8 UPT Puskesmas yakni: 1 Kasus di UPT Puskesmas Pematang Pudu dan 1

Kasus di UPT Puskesmas Pinggir,. Kasus GHPR hampir merata di setiap Puskesmas, baik itu kasus yang digigit HPR kucing maupun anjing, setelah dilakukan konfirmasi kasus, kasus tidak berdampak keparahan dan tidak menimbulkan KLB karna telah dilaksanakan tatalaksana penanganan gigitan pada penderita.



2. ILI (Penyakit Serupa *Influenza*)

Grafik 3. Kasus ILI Minggu-1 s.d 8 di Kabupaten Bengkulu Tahun 2025

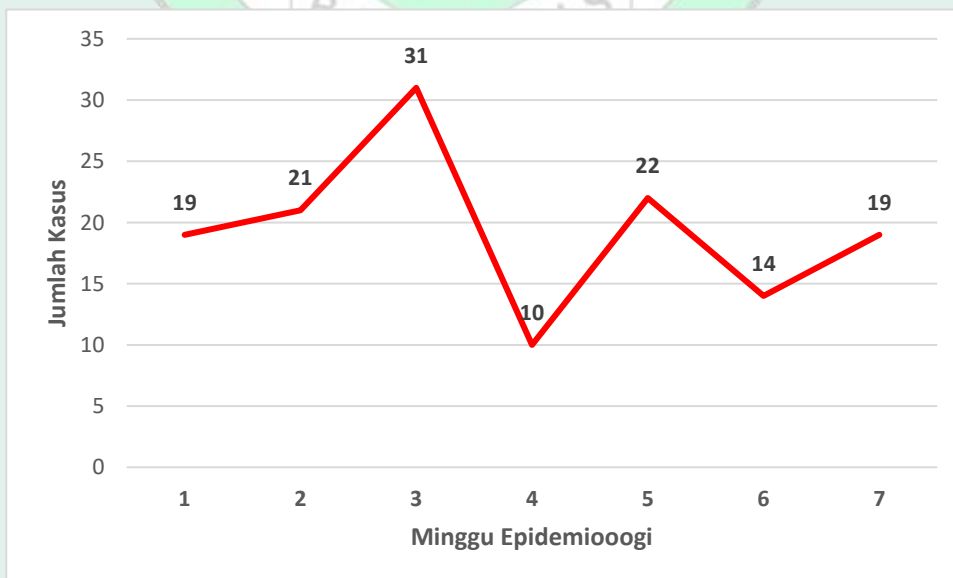


Pada grafik 4 di atas yang ditampilkan mengenai kasus ILI (Penyakit serupa *Influenza*) di Kabupaten Bengkulu selama minggu-2 s.d minggu-4 terjadi peningkatan kasus terus-menerus. Minggu-2 berjumlah 11

kasus, minggu-3 berjumlah 100 kasus, minggu-4 sebanyak 150 kasus dan minggu-5 menurun menjadi 26 kasus, namun di minggu-6 ke minggu-8 terjadi penurunan kasus menjadi 4 kasus.

3. Suspek Dengue

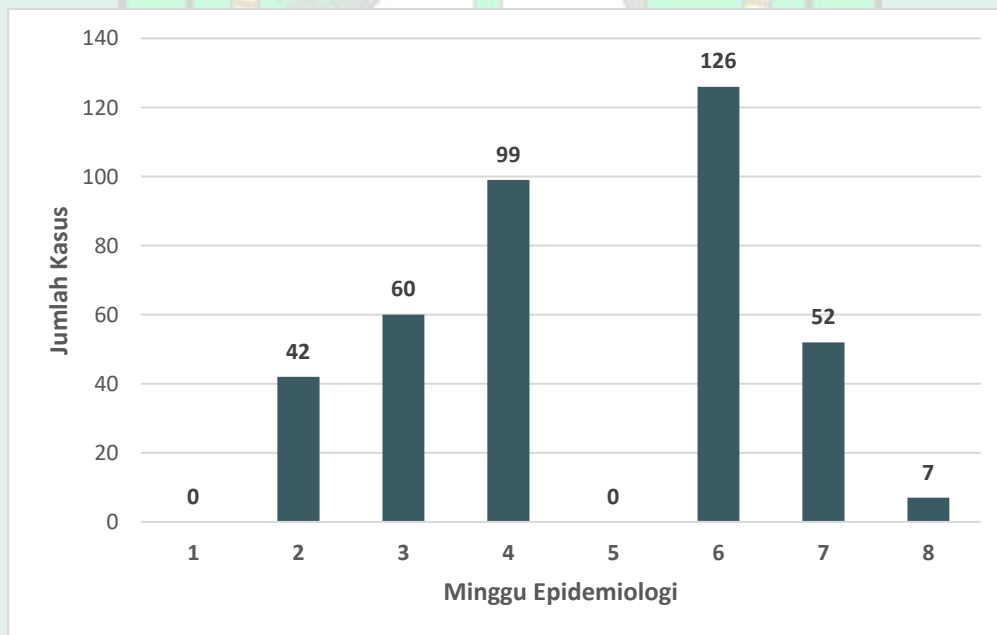
Grafik 4. Suspek Dengue Minggu-1 s.d minggu-6 di Kabupaten Bengkulu Tahun 2024



Pada grafik 4 dapat dilihat kasus namun menurun diminggu-6 Kabupaten Bengkalis pada minggu-1 menjadi 14 kasus dan diminggu terakhir sampai dengan minggu-5 dilaporkan pada minggu-7 meningkat menjadi 19 kasus suspek dengue terjadi sangat kasus, dapat dilihat bahwa setiap minggu fluktuatif, pada minggu-1 terlapor ditemukan suspek Dengue yang mana sebanyak 19 kasus, minggu-2 sebanyak 21 kasus tertinggi pada minggu-3, kasus Kasus dan minggu-3 menjadi 31 kasus, banyak terlapor pada RSUD Kecamatan menurun di minggu-4 menjadi 10 kasus Bengkalis sebanyak 17 kasus dan meningkat diminggu-5 menjadi 22 dibandingkan unit pelaporan lainnya.

4. Diare Akut

Grafik 5. Diare Akut Minggu-1 s.d minggu-8 di Kabupaten Bengkalis Tahun 2025



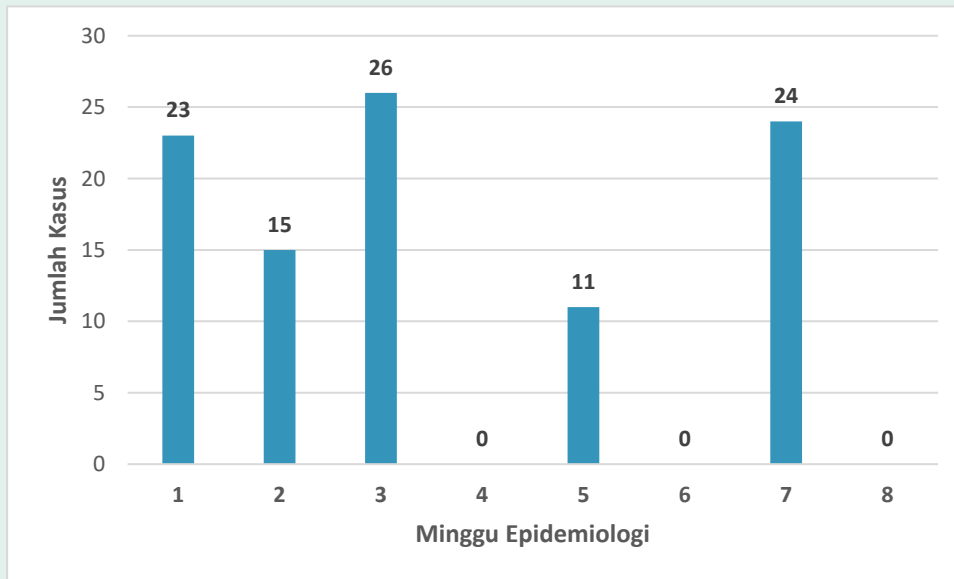
Pada Grafik 5 di atas dapat dilihat kasus diare akut di Kabupaten Bengkalis selama minggu-2 s.d minggu 4, setiap minggu ada kasus diare akut, kasus tertinggi pada minggu-4 sebanyak 99 kasus dibandingkan

minggu sebelumnya minggu-2 berjumlah 60 kasus namun tidak ditemukan kasus pada minggu-5 dan ditemukan kasus pada minggu-6 menjadi 126 kasus dan menurun diminggu-8 menjadi 7 kasus.



5. Pneumonia

Grafik 6. Pneumonia Minggu-1 s.d minggu-8 di Kabupaten Bengkulu Tahun 2025

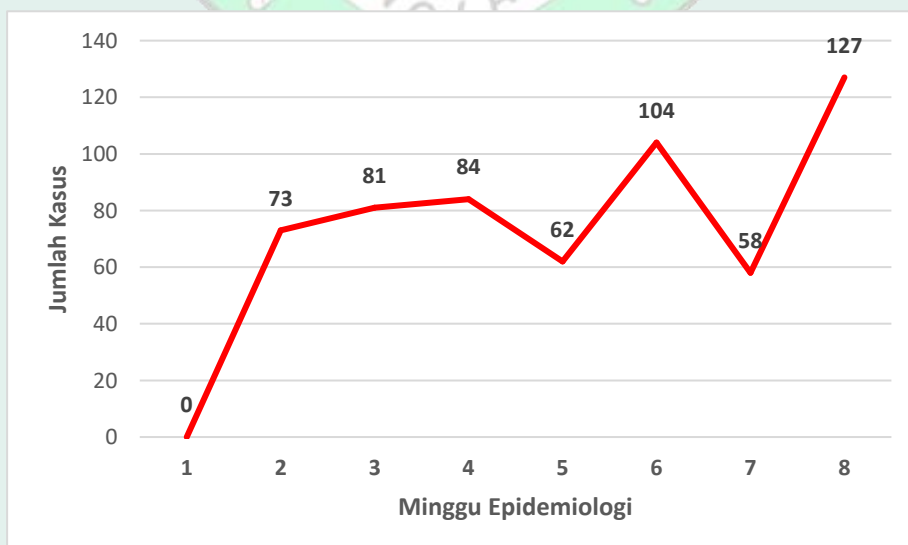


Pada Grafik 6 di atas dapat dilihat kasus Pneumonia pada 7 minggu diawal tahun 2025 ditemukan kasus Peneumonia dan meningkat pada minggu-2 s.d minggu-3, dari 15 kasus menjadi 26 kasus dan di minggu-4 tidak

ditemukan kasus, kembali ada kasus di minggu-5 berjumlah 11 kasus, 0 Kasus di minggu-6 dan muncul Kembali kasus diminggu-7 menjadi 24 kasus, namun tidak ditemukan kasus di minggu-8

6. ISPA

Grafik 7. Ispa Minggu-1 s.d minggu-7 di Kabupaten Bengkulu Tahun 2025



Berdasarkan grafik 7 dilihat bahwa kasus ISPA selama 3 minggu diawal 2025 minggu-2 s.d minggu-5 bahwa setiap minggu terdpat kasus ISPA, namun meningkat diminggu-6 menjadi 104 dan menurun diminggu-7 menjadi 58 kasus, dimungkinkan peningkatan kasus ispa disertai karena terjadinya kebakaran di kabupaten Bengkalis, sehingga mengakibatkan kasus Ispa meningkat, dengan kasus tertinggi diminggu-8 sebanyak 124 kasus, untuk diagnosis ISPA ditegakkan melalui gejala klinis.

RENCANA TINDAK LANJUT

1. Diseminasi informasi melalui Buletin SKDR kepada seluruh UPT Puskesmas dan Rumah Sakit di Kabupaten Bengkalis untuk meningkatkan upaya promotive dan preventif;
2. Surveilans ketat dengan memperkuat monitoring dan evaluasi terkait pencatatan dan pelaporan pada kasus-kasus yang mengalami peningkatan sampai kondisi Kembali normal untuk mencegah terjadinya KLB;
3. Bekerjasama dan berkoordinasi dengan Dinas Peternakan pada kasus GHPR;
4. Kepada UPT Puskesmas se-Kabupaten Bengkalis tetap memperhatikan mengingat tingginya kasus GHPR maka selalu diingat untuk memperhatikan ketersediaan vaksin VAR dan SAR.
5. Semua faskes diharapkan melakukan sosialisasi dan memperbanyak DO dari kasus-kasus yang ada di SKDR dan menyebarkan kesemua unit-unit pelayanan yang ada di bawah UPT Puskesmas masing-masing, terutama jika ditemukan kasus ILI masih ada beberapa faskes yang tidak pernah melaporkan kasus ILI sama sekali;
6. Dengan meningkatnya kasus suspek *Dengue* maka dilakuan upaya untuk Masyarakat dalam memberikan informasi/sosialisasi terkait dengan penyebab-penyebab terjadinya DBD.
7. Tetap melakukan surveilans baik aktif maupun pasif di Fasilitas Pelayanan kesehatan;

REKOMENDASI

1. Dengan keadaan saat ini terjadi KLB Pertusis maka dileucine kunjungan rumah, mengisi form investigasi, PE terhadap kasus semua umur, dan mencatat status imunisasi.
2. Tetap pertahankan ketepatan dan pelaporan serta respon Alert yang sudah dicapai selama ini terutama melakukan verifikasi dan respon terhadap alert yang muncul <24 jam baik itu respon ditatalaksana kasus maupun respon di Masyarakat, sehingga alert tersebut dengan cepat tertangani dan tidak menyebabkan terjadinya Kejadian Luar Biasa (KLB);
3. Jika dilihat dari trend penyakit di 4 minggu terakhir, kasus tergambarkan secara fluktuatif, maka tetap dilakukan kewaspadaan dan tetap melakukan koordinasi dengan lintas sektor dan lintas program dalam pengendalian dan penangan kasus potensial wabah;
4. Jika terjadi peningkatan kasus maka dapat dibuat surat kewaspadaan terhadap beberapa penyakit yang berisiko menyebabkan kLB/Wabah;
5. Untuk faskes yang memiliki atau mengalami peningkatan kasus yang signifikan agar melihat sebaran kasusnya per Desa/Kelurahan, Dusun untuk mempermudah menentukan, angka serangan, penyebaran dan Masyarakat berisiko;
6. Semakin meningkatnya kasus DBD beberapa minggu terakhir ini, maka perlu ditingkatkan kewaspadaan dini DBD, lakukan Pemberantasan Sarang Nyamuk (PSN) dan berikan informasi kepada masyarakat sesering mungkin gunakan Lotion anti nyamuk untuk menghindari gigitan nyamuk penular virus Dengue;
7. Untuk meningkatkan kewaspadaan kita, diharapkan agar semua kasus-kasus ILI, ISPA dan Penemoni di lakukan pemeriksaan laboratorium, dan tetap memberikan sosialisasi kemasyarakatan tetap dianjurkan menggunakan masker jika berada di kerumunan ataupun ke luar rumah;
8. Tetap menjaga konsistensi dan komitmen untuk kewaspadaan dini terhadap kasus Covid-19 meskipun status Pandemi Covid-19 telah berubah menjadi endemik;



9. Mengimput EBS-SKDR jika ditemukan

kasus:

- Antraks
- Chikungunya
- Yellow Fever
- Demam Lassa
- Outbreak Penyakit SKDR
- Disentri
- Difteri
- Flu Burung pada Manusia/Unggas
- Gangguan ginjal akut misterius
- GHPR
- Hantavirus
- Hepatitis Misterius
- HFMD
- Japanes Encephalitis
- Keracunan Makanan
- Klaster Penyakit yang tidk lazim
- Legionellosis
- Leptospirosi
- Malaria
- Meningitis
- MERS
- Monkey Fox
- Penyakit Virus Ebola
- Penyakit Virus Nipah
- Pertusis
- PES
- Polio
- Rabies
- Rubella
- Sindrom Jaudice Akut
- Tetanus
- Tetanus Neonatorum
- Virus Marburg
- Zika
- ISPA



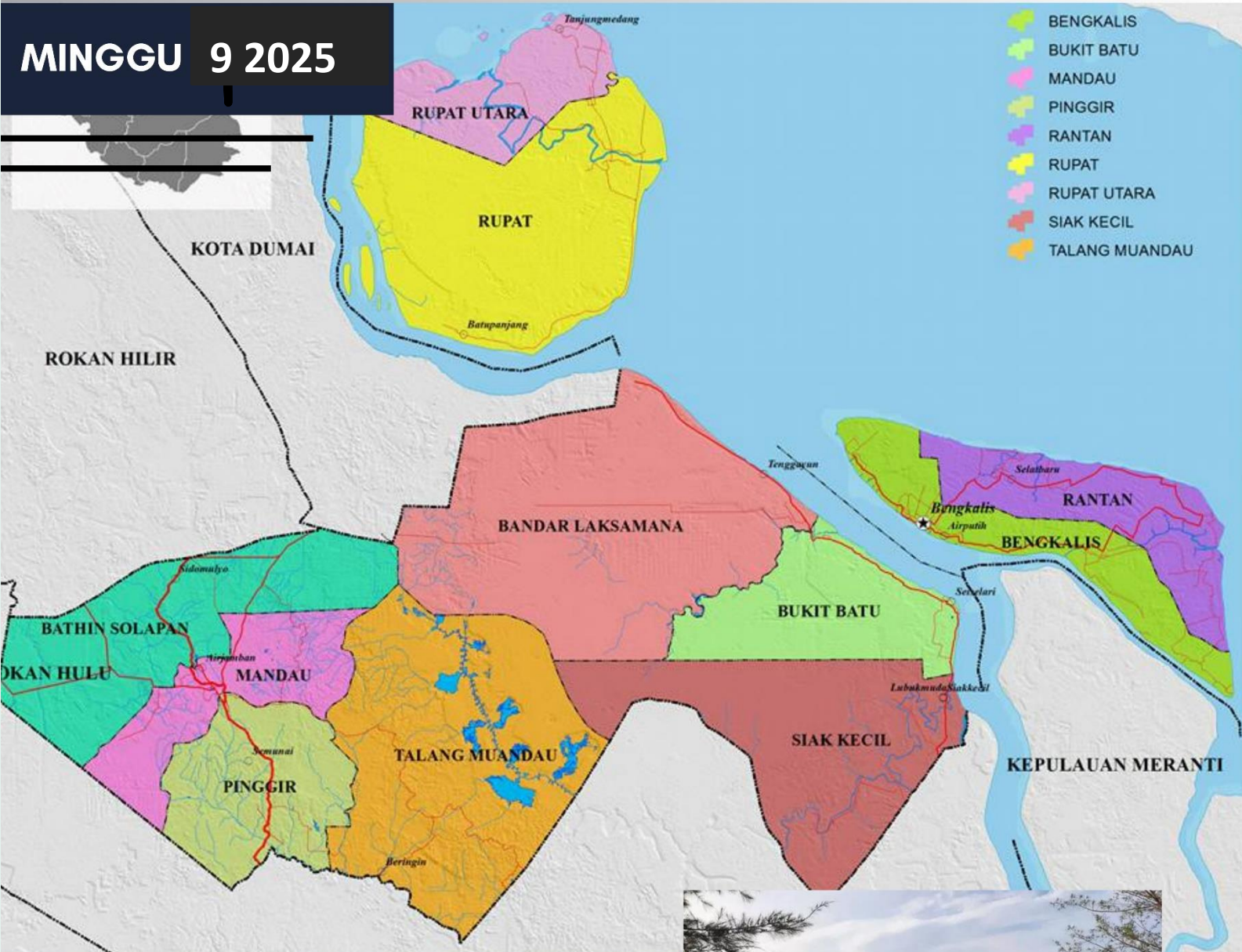


BULETIN MINGGUAN

SISTEM KEWASPADAAN DINI DAN RESPON (SKDR)



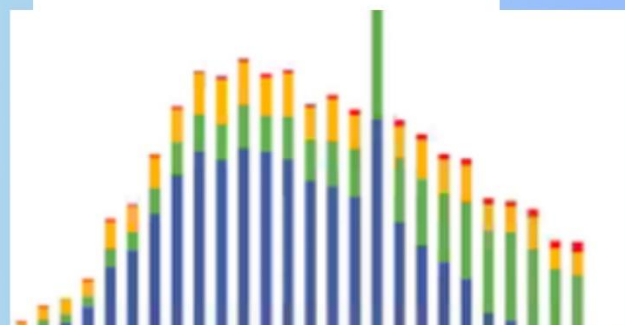
MINGGU 9 2025



**DINAS KESEHATAN
KABUPATEN BENGKALIS
PROVINSI RIAU**

Surveilans dan Imunisasi

Pencegahan dan Pengendalian Penyakit



 Jl. Pertanian, Senggoro, Kecamatan Bengkulu

KABUPATEN BENGKALIS
PROVINSI RIAU
MINGGU KE-9 TAHUN 2025



SITUASI SKDR PENYAKIT POTENSIAL KLB/WABAH

- Tidak Ada Kejadian Luar Biasa di Kabupaten Bengkalis pada Minggu ke-9 Tahun 2024;
- Terdapat 17 (Tujuh Belas) alert yang muncul dan sudah diverifikasi oleh petugas surveilans
- Kegiatan Surveilans di Dinas Kesehatan Kabupaten Bengkalis Minggu ke-9 ini sebagai berikut:
 - TIM Surveilans di Dinas Kesehatan Kab. Bengkalis melaksanakan pemantauan ketepatan dan kelengkapan laporan serta kualitas isian verifikasi alert dari Puskesmas dan Rumah Sakit untuk memastikan upaya pengendalian upaya yang dilakukan oleh fasyankes;
- Seluruh Puskesmas dan Rumah Sakit melaporkan laporan mingguan SKDR secara tepat dan lengkap 100%.

PENDAHULUAN

Salah satu tujuan Surveilans Epidemiologi adalah untuk deteksi dini penyakit potensial KLB. Selama ini dikembangkan melalui Sistem Kewaspadaan Dini (SKD) Kejadian Luar Biasa (KLB) dengan menganalisa secara terus-menerus laporan mingguan (W2) yang bersumber dari Puskesmas dan Rumah Sakit. Agar memperoleh informasi yang valid, maka input W2 tersebut harus memiliki kelengkapan dan ketepatan yang tinggi.

Sehingga dengan demikian langkah-langkah respon dapat dilakukan secara dini dan masalah dapat diminimalkan baik kesakitannya, kematian maupun kerugian non-kesehatan lainnya.

Mengingat relatif banyaknya sumber laporan sebagai input SKD KLB dan kebutuhan analisis yang cepat dan kebutuhan informasi yang cepat pula, maka kehadiran sistem kerja yang komputerisasi sangat diharapkan.

SKDR memiliki beberapa indikator untuk penilaian kinerja yaitu kelengkapan laporan, ketepatan laporan dan sinyal/alert yang direspon. Adapun

hasil kegiatan Sistem Kewaspadaan Dini dan Respon (SKDR) Dinas Kesehatan Kabupaten Bengkalis adalah sebagai berikut:

KETEPATAN DAN KELENGKAPAN

Total	Minggu	Laporan	Kelengkapan	Ketepatan
17	9	18	100%	100%

Seluruh 19 UPT Puskesmas dan 2 RSUD di Kabupaten Bengkalis sudah melaporkan.

Tabel 1. Ketepatan Laporan Mingguan W2 pada minggu ke-9 Berdasarkan Puskesmas dan RSUD di Kabupaten Bengkalis

No.	Puskesmas	Total Puskesmas	Diterima	Persent
1	PKM. PEMATANG PUDU	1	1	100.00%
2	PKM.TENGAYUN	1	1	100.00%
3	RSUD KECAMATAN BENGKALIS	1	1	100.00%
4	RSUD KECAMATAN MANDAU	1	1	100.00%
5	UPT PUSKESMAS BALAI MAKAM	1	1	100.00%
6	UPT PUSKESMAS BATU PANJANG	1	1	100.00%
7	UPT PUSKESMAS BENGKALIS	1	1	100.00%
8	UPT PUSKESMAS DURI	1	1	100.00%
9	UPT PUSKESMAS LUBUK MUDA	1	1	100.00%
10	UPT PUSKESMAS MESKOM	1	1	100.00%
11	UPT PUSKESMAS MUARA BASUNG	1	1	100.00%
12	UPT PUSKESMAS PEMATANG DUKU	1	1	100.00%
13	UPT PUSKESMAS SADAR JAYA	1	1	100.00%
14	UPT PUSKESMAS SEBANGA	1	1	100.00%
15	UPT PUSKESMAS SEBANGAR	1	1	100.00%
16	UPT PUSKESMAS SELAT BARU	1	1	100.00%
17	UPT PUSKESMAS SERAI WANGI	1	1	100.00%
18	UPT PUSKESMAS SUNGAI PAKNING	1	1	100.00%
19	UPT PUSKESMAS TANJUNG MEDANG	1	1	100.00%
20	UPT PUSKESMAS TELUK LECAH	1	1	100.00%
21	UPT PUSKESMAS TELUK PAMBANG	1	1	100.00%
TOTAL		21	21	100.00 %

Dari hasil laporan SKDR yang terekap di Dinas Kesehatan Kabupaten bengkalis pada minggu ke-9 ketepatan laporan dari 20 Puskesmas dan 2 RSUD yaitu 100%.

Tabel 2. Kelengkapan Laporan Mingguan W2 pada minggu ke-9 Berdasarkan Puskesmas dan RSUD di Kabupaten Bengkalis

No.	Puskesmas	Total Puskesmas	Diterima	Persent
1	PKM. PEMATANG PUDU	1	1	100.00%
2	PKM.TENGAYUN	1	1	100.00%
3	RSUD KECAMATAN BENGKALIS	1	1	100.00%
4	RSUD KECAMATAN MANDAU	1	1	100.00%
5	UPT PUSKESMAS BALAI MAKAM	1	1	100.00%
6	UPT PUSKESMAS BATU PANJANG	1	1	100.00%
7	UPT PUSKESMAS BENGKALIS	1	1	100.00%
8	UPT PUSKESMAS DURI	1	1	100.00%
9	UPT PUSKESMAS LUBUK MUDA	1	1	100.00%
10	UPT PUSKESMAS MESKOM	1	1	100.00%
11	UPT PUSKESMAS MUARA BASUNG	1	1	100.00%
12	UPT PUSKESMAS PEMATANG DUKU	1	1	100.00%
13	UPT PUSKESMAS SADAR JAYA	1	1	100.00%
14	UPT PUSKESMAS SEBANGA	1	1	100.00%
15	UPT PUSKESMAS SEBANGAR	1	1	100.00%
16	UPT PUSKESMAS SELAT BARU	1	1	100.00%
17	UPT PUSKESMAS SERAI WANGI	1	1	100.00%
18	UPT PUSKESMAS SUNGAI PAKNING	1	1	100.00%
19	UPT PUSKESMAS TANJUNG MEDANG	1	1	100.00%
20	UPT PUSKESMAS TELUK LECAH	1	1	100.00%
21	UPT PUSKESMAS TELUK PAMBANG	1	1	100.00%
TOTAL		21	21	100.00 %



Dari hasil laporan SKDR yang terekap di Dinas Kesehatan Kabupaten Bengkalis pada minggu ke-9 ketepatan laporan dari 19 UPT Puskesmas dan 2 RSUD yaitu 100%.

RESPON ALERT

Sinyal / Alert KLB yang muncul pada Minggu ke-9 Tahun 2024 di Kabupaten Bengkalis.

Tabel 3. Alert yang Muncul pada Minggu Ke-9 di Kabupaten Bengkalis

No	Penyakit	M-7 2025	M-8 2025	M-9 2025	Kelengkapan Laporan	100
1	Diare Akut	52	7	9	Ketepatan Laporan	100
2	Malaria Konfirmasi	2	2	0	Jumlah Alert	17
3	Suspek Dengue	19	11	20	Jumlah Direspon	17
4	Pneumonia	0	24	0	Jumlah Alert Menjadi KLB	0
5	Diare Berdarah/Disentri	1	0	0		
6	Suspek Demam Tifoid	0	0	0		
7	Sindrom Jaundice Akut	0	0	0		
8	Suspek Chikungunya	0	0	0		
9	Suspek Flu Burung pada Manusia	0	0	0		
10	Suspek Campak	0	0	0		
11	Suspek Difteri	0	0	0		
12	Suspek Pertusis	0	0	0		
13	Acute Flaccid Paralysis (AFP)	0	0	0		
14	Gigitan Hewan Penular Rabies	13	2	8		
15	Suspek Antrax	0	0	0		
16	Suspek Leptospirosis	0	0	0		
17	Suspek Kolera	0	0	0		
18	Kluster Penyakit yang Tidak Lazim	0	0	0		
19	Suspek Meningitis/Encephalitis	0	0	0		
20	Suspek Tetanus Neonatorum	0	0	0		
21	Suspek Tetanus	0	0	0		
22	ILI (Penyakit Serupa Influenza)	52	4	62		
23	Suspek HFMD	0	0	0		
24	ISPA	58	127	16		
25	Konfirmasi Covid-19	0	0	0		

ABSENSI BULETIN SKDR MINGGU KE-9 KABUPATEN BENGKALIS TAHUN 2024

SKDR sistem yang dapat dapat memantau perkembangan atau trend suatu penyakit menular potensial KLB. Wabah dari waktu ke waktu (periode mingguan) dan memberikan sinyal peringatan (*alert*) bila kasus tersebut melebihi nilai ambang batasnya sehingga mendorong program untuk melakukan respons. Maka dengan adanya bulletin ini sehingga dapat memantau dan melaksanakan respon dari data yang dikirim oleh Puskesmas. Berikut Absensi bulletin tersebut:

Tabel 4 Absensi Buletin SKDR Puskesmas Se-Kabupaten Bengkalis Tahun 2025

N O	PUSKESMAS	MINGGU EPIDEMIOLOGI									
		1	2	3	4	5	6	7	8	9	10
1	Bengkalis	Green	Red	Yellow	Green	Yellow	Yellow	Green	Red	Green	Green
2	Meskom	Red	Red	Red	Red	Green	Red	Red	Green	Green	Green
3	Pematang Duku	Green	Green	Green	Green	Green	Green	Green	Green	Green	Green
4	Selat Baru	Green	Green	Green	Green	Green	Green	Green	Yellow	Red	Green
5	Pembang	Red	Yellow	Green	Green	Green	Green	Green	Green	Green	Green
6	Sungai Pakning	Green	Green	Green	Green	Green	Green	Green	Green	Green	Green
7	Lubuk Muda	Green	Green	Green	Green	Red	Green	Green	Red	Red	Green
8	Sadar Jaya	Red	Red	Red	Red	Red	Red	Red	Red	Red	Red
9	Tenggayun	Green	Green	Green	Green	Green	Green	Green	Green	Green	Green
10	Duri Kota	Red	Green	Green	Green	Green	Green	Green	Green	Green	Green
11	Pematang Pudu	Red	Red	Red	Red	Red	Red	Red	Red	Red	Red
12	Balai Makam	Green	Green	Green	Green	Green	Green	Green	Green	Green	Green
13	Sebangar	Red	Red	Red	Red	Red	Red	Red	Red	Red	Red
14	Pinggir	Green	Green	Green	Green	Green	Green	Green	Green	Green	Green
15	Muara Basung	Green	Green	Yellow	Green	Red	Red	Red	Red	Green	Green
16	Serai Wangi	Red	Red	Red	Red	Red	Red	Red	Red	Red	Red
17	Batu Panjang	Red	Red	Red	Red	Red	Red	Red	Red	Red	Red
18	Teluk Lecah	Red	Red	Red	Red	Red	Red	Red	Red	Red	Red
19	Tanjung Medang	Red	Red	Red	Red	Red	Red	Red	Red	Red	Red
20	RSUD Bengkalis	Red	Red	Red	Red	Red	Red	Red	Red	Red	Red
21	RSUD Mandau	Green	Green	Green	Green	Green	Green	Green	Green	Green	Green

Keterangan:
■ : Mengirim buletin tepat waktu
■ : Mengirim buletin tidak tepat waktu
■ : Tidak Mengirim Buletin



SURVEILANS BERBASIS KEJADIAN

Pada minggu-9, terdapat 18 (Delapan Belas) laporan surveilans penyakit berbasis kejadian (*Event Based Surveillance/EBS*) dan terdapat 6 (Enam) jenis penyakit terverifikasi yaitu: 2 laporan Gigitan Hewan Penular Rabies

(GHPR), 2 laporan diare akut, 4 laporan dengue, 2 Laporan Suspek Mumps, 10 :aporan Dengue, 1 Laporan Pnemonia dan 1 Laporan ILI. Setelah di verifikasi dan direspon, tidak terjadi KLB dari semua penyakit.

Tabel 5. Laporan EBS Minggu Ke-9 SKDR Kabupaten Bengkalis

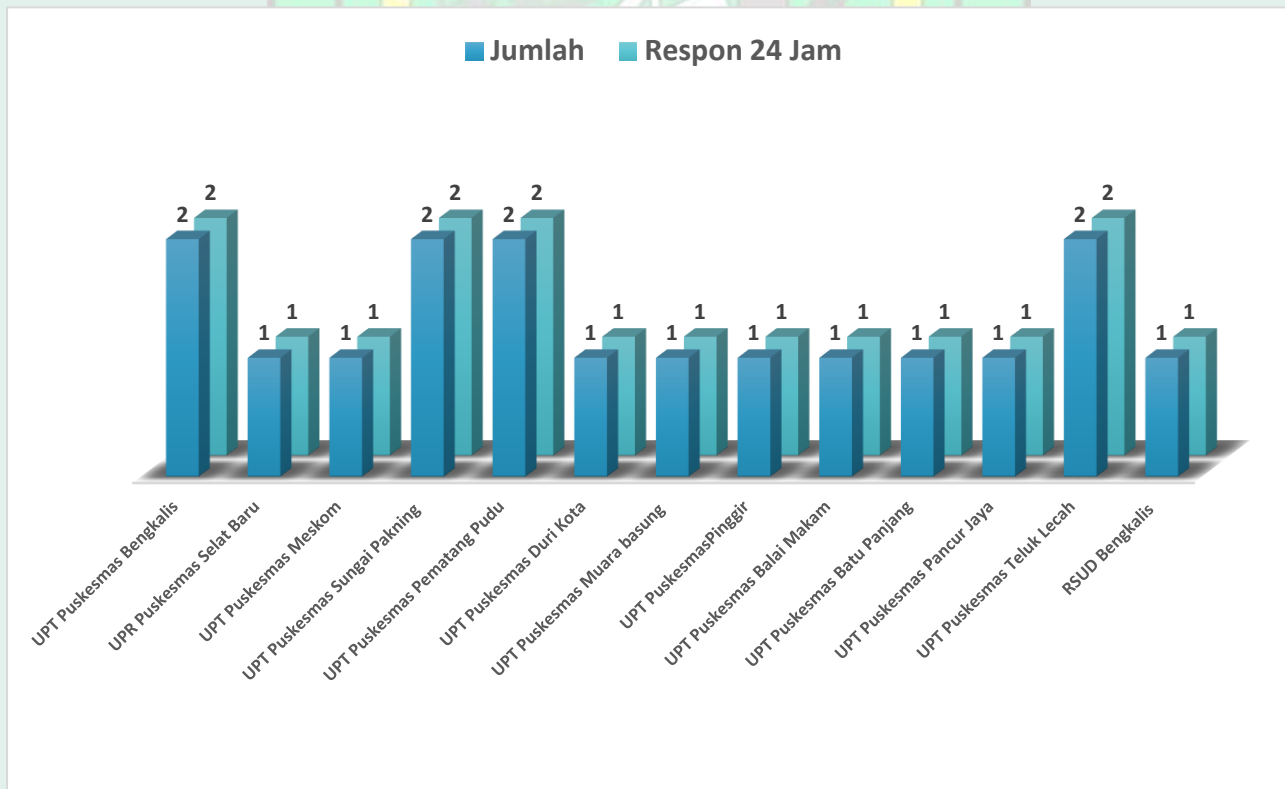
No.	Nomor EBS	Unit Pelapor	Penyakit Rumor	Tanggal Laporan	Jumlah Kasus	Jumlah Kematian
1	230220256882	UPT PUSKESMAS DURI	Pnemonia	2025-02-23	2	0
2	230220256885	UPT PUSKESMAS DURI	Dengue	2025-02-23	1	0
3	240220257159	UPT PUSKESMAS PEMATANG DUKU	Dengue	2025-02-24	1	0
4	250220257691	UPT PUSKESMAS TELUK LECAH	Dengue	2025-02-25	1	0
5	250220257706	UPT PUSKESMAS TELUK LECAH	Dengue	2025-02-25	1	0
6	250220257716		Dengue	2025-02-25	1	0
7	260220258122	UPT PUSKESMAS SUNGAI PAKNING	Dengue	2025-02-26	1	0
8	260220258131	UPT PUSKESMAS SUNGAI PAKNING	Dengue	2025-02-26	1	0
9	260220258159	UPT PUSKESMAS SEBANGA	Gigitan Hewan Penyebab Rabies (GHPR)	2025-02-26	1	0
10	260220258161	UPT PUSKESMAS SEBANGA	Dengue	2025-02-26	1	0
11	270220258501	UPT PUSKESMAS SEBANGA	Gigitan Hewan Penyebab Rabies (GHPR)	2025-02-27	1	0
12	01032025154	UPT PUSKESMAS SUNGAI PAKNING	Suspek Mumps	2025-03-01	1	0
13	01032025157	UPT PUSKESMAS SUNGAI PAKNING	Suspek Mumps	2025-03-01	1	0
14	01032025175	UPT PUSKESMAS TELUK PAMBANG	Diare Akut	2025-03-01	1	0
15	01032025176	UPT PUSKESMAS TELUK PAMBANG	Dengue	2025-03-01	1	0
16	01032025231	UPT PUSKESMAS DURI	Diare Akut	2025-03-01	7	0
17	01032025232	UPT PUSKESMAS DURI	Dengue	2025-03-01	2	0
18	01032025234	UPT PUSKESMAS DURI	ILI (Penyakit Serupa Influenza)	2025-03-01	2	0

SURVEILANS BERBASIS INDIKATOR

Dari total kasus penyakit potensial KLB yang di amati melalui sistem SKDR pada surveilans berbasis indikator pada minggu-9 terdapat 6 dari 24 penyakit berpotensi KLB/Wabah yang dilaporkan yakni 2 laporan Gigitan Hewan Penular Rabies

(GHPR), 2 laporan diare akut, 4 laporan dengue, 2 Laporan Suspek Mumps, 10 :aporan Dengue, 1 Laporan Pnemonia dan 1 Laporan ILI. Berikut di bawah Gambaran penyakit yang terlapor di minggu-7 berdasarkan pelaporan di SKDR.

GRAFIK 1. ANALISIS RESPON SINYAL KEWASPADAAN (ALERT SISTEM)
 Grafik 1. Gambaran Alern Pada Minggu ke-9 di Kabupaten Bengkalis



Dari grafik 1 di atas terdapat 17 (Tujuh Belas) alert yang muncul di Minggu ke-9 tahun 2025 yakni Sebagai Berikut:

Tabel 6. Jumlah Alert yang Muncul Minggu ke-9 Tahun 2025 di Kabupaten Bengkalis

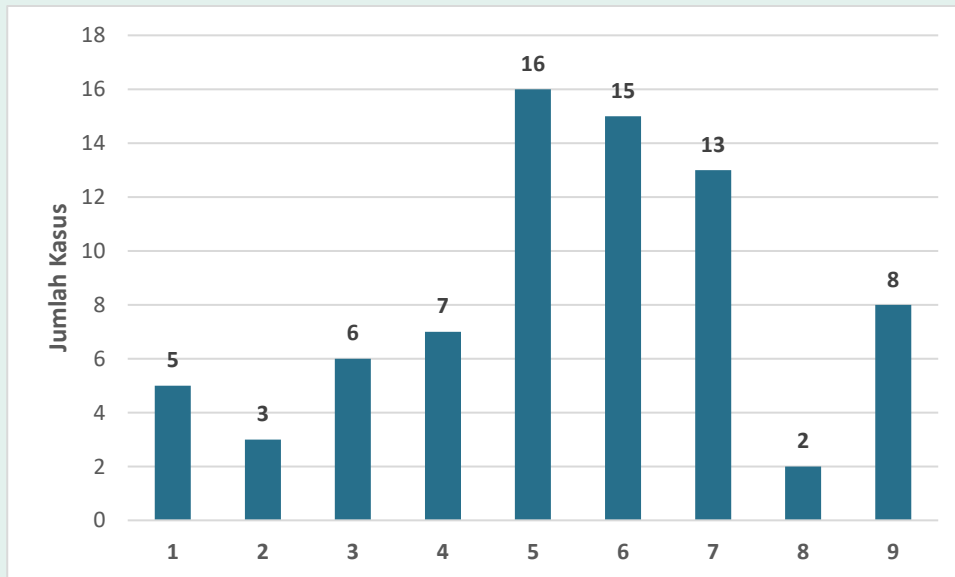
No.	Id	Kecamatan	Unit Pelapor	Minggu	Tahun	Nama Penyakit	Sts Respon	Sts Klb	Jumlah
1	813593	KEC. BANTAN	UPT PUSKESMAS SELAT BARU	9	2025	GHPR	Ya	Tidak	1
2	810168	KEC. BENGKALIS	RSUD KECAMATAN BENGKALIS	9	2025	Suspek Dengue	Ya	Tidak	10
3	813741	KEC. BENGKALIS	UPT PUSKESMAS BENGKALIS	9	2025	GHPR	Ya	Tidak	1
4	813742	KEC. BENGKALIS	UPT PUSKESMAS BENGKALIS	9	2025	ILI	Ya	Tidak	4
5	815575	KEC. BENGKALIS	UPT PUSKESMAS MESKOM	9	2025	GHPR	Ya	Tidak	2
6	813781	KEC. BUKIT BATU	UPT PUSKESMAS SUNGAI PAKNING	9	2025	GHPR	Ya	Tidak	1
7	813780	KEC. BUKIT BATU	UPT PUSKESMAS SUNGAI PAKNING	9	2025	Suspek Dengue	Ya	Tidak	2
8	816370	KEC. MANDAU	PKM. PEMATANG PUDU	9	2025	Suspek Dengue	Ya	Tidak	3
9	816371	KEC. MANDAU	PKM. PEMATANG PUDU	9	2025	ISPA	Ya	Tidak	5
10	810375	KEC. MANDAU	UPT PUSKESMAS BALAI MAKAM	9	2025	ISPA	Ya	Tidak	11
11	808597	KEC. MANDAU	UPT PUSKESMAS DURI	9	2025	Suspek Dengue	Ya	Tidak	2
12	810026	KEC. PINGGIR	UPT PUSKESMAS MUARA BASUNG	9	2025	GHPR	Ya	Tidak	1
13	808989	KEC. PINGGIR	UPT PUSKESMAS SEBANGA	9	2025	GHPR	Ya	Tidak	2
14	813740	KEC. RUPAT	UPT PUSKESMAS BATU PANJANG	9	2025	ILI	Ya	Tidak	14
15	812572	KEC. RUPAT	UPT PUSKESMAS PANCUR JAYA	9	2025	ILI	Ya	Tidak	44
16	810253	KEC. RUPAT	UPT PUSKESMAS TELUK LECAH	9	2025	Diare Akut	Ya	Tidak	9
17	810254	KEC. RUPAT	UPT PUSKESMAS TELUK LECAH	9	2025	Suspek Dengue	Ya	Tidak	3

Dari table 6 di atas terdapat 17 (Tujuh Belas) alert yang muncul dan setelah dilakukan Verifikasi, memang benar ada kasus sesuai dengan alert yang muncul pada masing-masing Faskes tersebut dan semuanya sudah terverifikasi sesuai standart.

**TREND PENYAKIT POTENSIAL WABAH/KLB MINGGU Ke-1 S.D MINGGU Ke-9
KABUPATEN BENGKALIS TAHUN 2025**

1. Gigitan Hewan Penular Rabies (GHPR)

Grafik 2. Kasus GHPR minggu-1 s.d Minggu-9 di Kabupaten Bengkalis Tahun 2025



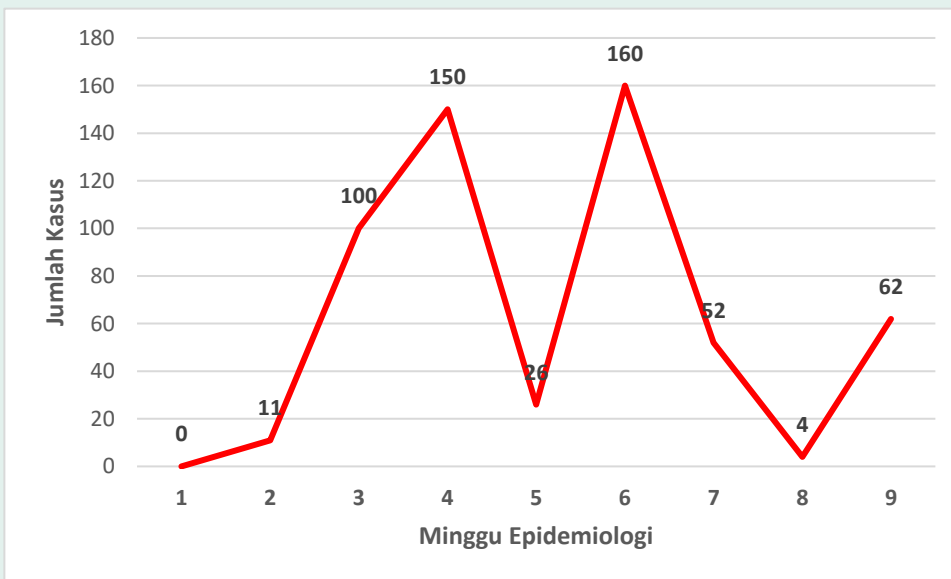
Pada Grafik 2 di atas dapat dilihat kasus GHPR merupakan kasus yang banyak di temukan di Kabupaten Bengkalis setiap Minggu kasus GHPR selalu ada dan terjadi sangat fluktuatif, dan merupakan kasus 3 tertinggi pada 7 minggu di bulan Januari s.d Februari . Pada minggu-1 berjumlah 5 kasus, menurun pada minggu-2 menjadi 3 kasus meningkat diminggu-3 menjadi 6 kasus dan Kembali meningkat di minggu-4 menjadi 7 kasus, di minggu-9 menurun menjadi 8 kasus. GHPR berada di 8 UPT Puskesmas yakni:

1 Kasus di UPT Puskesmas Selat Baru, 1 Kasus di UPT Puskesmas Bengkalis, 1 Kasus di UPT Puskesmas Meskom, 1 Kasus di Puskesmas Pakning, 1 Kasus di UPT Puskesmas Muara Basung 2 Kasus di UPT Puskesmas Pinggir. Kasus GHPR hampir merata di setiap Puskesmas, baik itu kasus yang digigit HPR kucing maupun anjing, setelah dilakukan konfirmasi kasus, kasus tidak berdampak keparahan dan tidak menimbulkan KLB karna telah dilaksanakan tatalaksana penanganan gigitan pada penderita.



2. ILI (Penyakit Serupa *Influenza*)

Grafik 3. Kasus ILI Minggu-1 s.d 9 di Kabupaten Bengkulu Tahun 2025

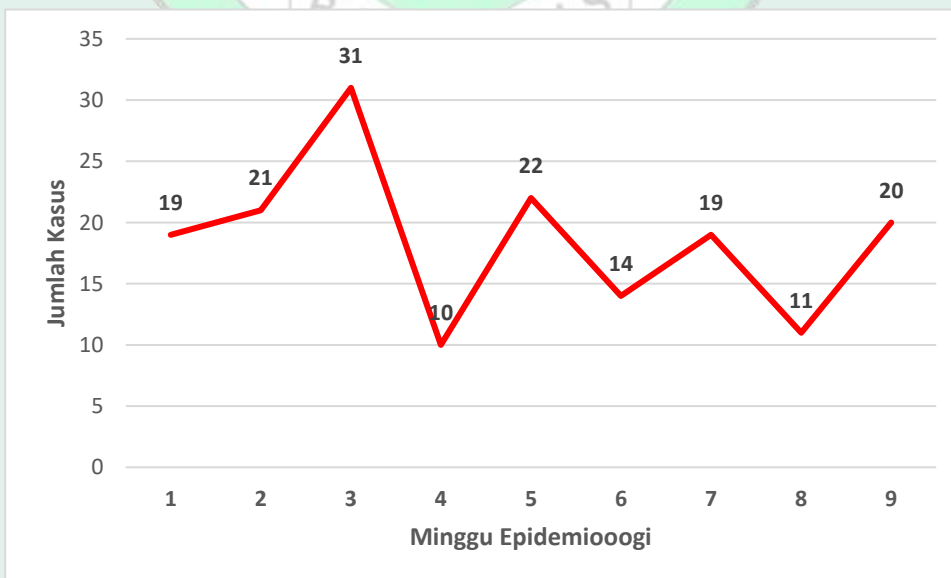


Pada grafik 4 di atas yang ditampilkan mengenai kasus ILI (Penyakit serupa *Influenza*) di Kabupaten Bengkulu selama minggu-2 s.d minggu-4 terjadi peningkatan kasus terus-menerus. Minggu-2 berjumlah 11

kasus, minggu-3 berjumlah 100 kasus, minggu-4 sebanyak 150 kasus dan minggu-5 menurun menjadi 26 kasus, namun di minggu-8 ke minggu-9 terjadi peningkatan kasus menjadi 62 kasus.

3. Suspek Dengue

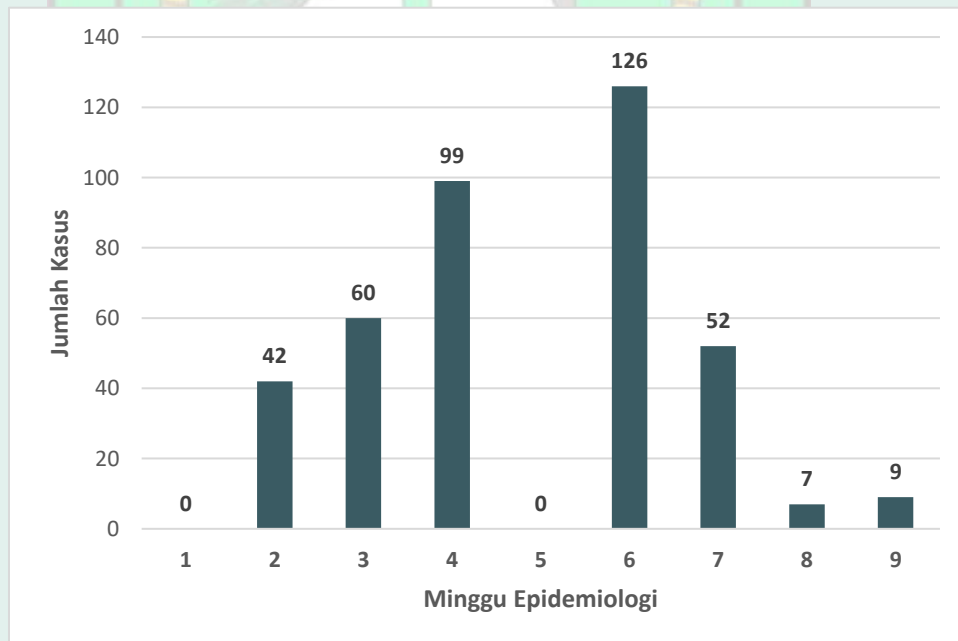
Grafik 4. Suspek Dengue Minggu-1 s.d minggu-9 di Kabupaten Bengkulu Tahun 2024



Pada grafik 4 dapat dilihat kasus namun menurun diminggu-6 Kabupaten Bengkalis pada minggu-1 menjadi 14 kasus dan diminggu terakhir sampai dengan minggu-9 dilaporkan pada minggu-9 meningkat menjadi 20 kasus suspek dengue terjadi sangat kasus, dapat dilihat bahwa setiap minggu fluktuatif, pada minggu-1 terlapor ditemukan suspek Dengue yang mana sebanyak 19 kasus, minggu-2 sebanyak 21 kasus tertinggi pada minggu-3, kasus Kasus dan minggu-3 menjadi 31 kasus, banyak terlapor pada RSUD Kecamatan menurun di minggu-4 menjadi 10 kasus Bengkalis sebanyak 17 kasus dan meningkat diminggu-5 menjadi 22 dibandingkan unit pelaporan lainnya.

4. Diare Akut

Grafik 5. Diare Akut Minggu-1 s.d minggu-9 di Kabupaten Bengkalis Tahun 2025



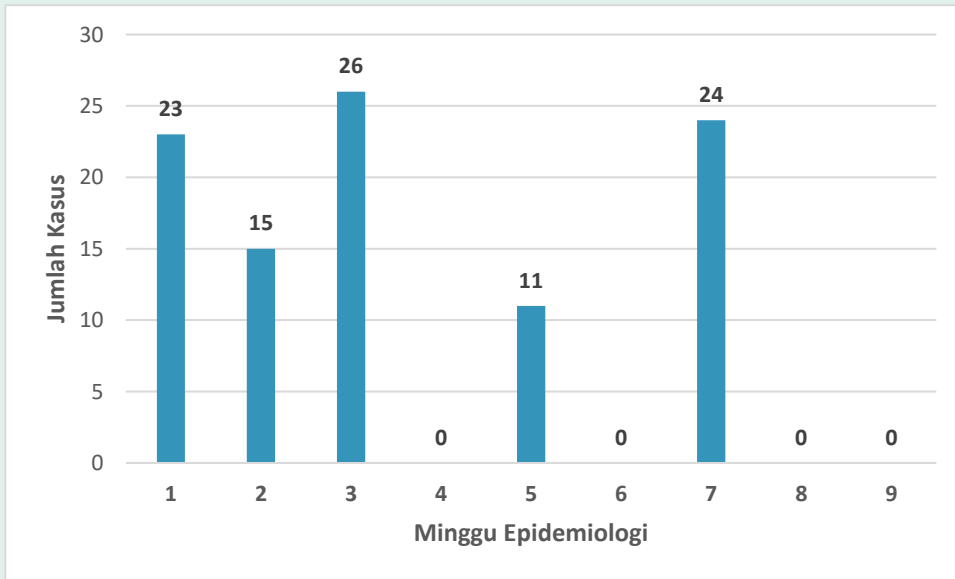
Pada Grafik 5 di atas dapat dilihat kasus diare akut di Kabupaten Bengkalis selama minggu-2 s.d minggu 4, setiap minggu ada kasus diare akut, kasus tertinggi pada minggu-4 sebanyak 99 kasus dibandingkan

minggu sebelumnya minggu-2 berjumlah 60 kasus namun tidak ditemukan kasus pada minggu-5 dan ditemukan kasus pada minggu-6 menjadi 126 kasus dan menurun diminggu-9 menjadi 9 kasus.



5. Pneumonia

Grafik 6. Pneumonia Minggu-1 s.d minggu-9 di Kabupaten Bengkulu Tahun 2025

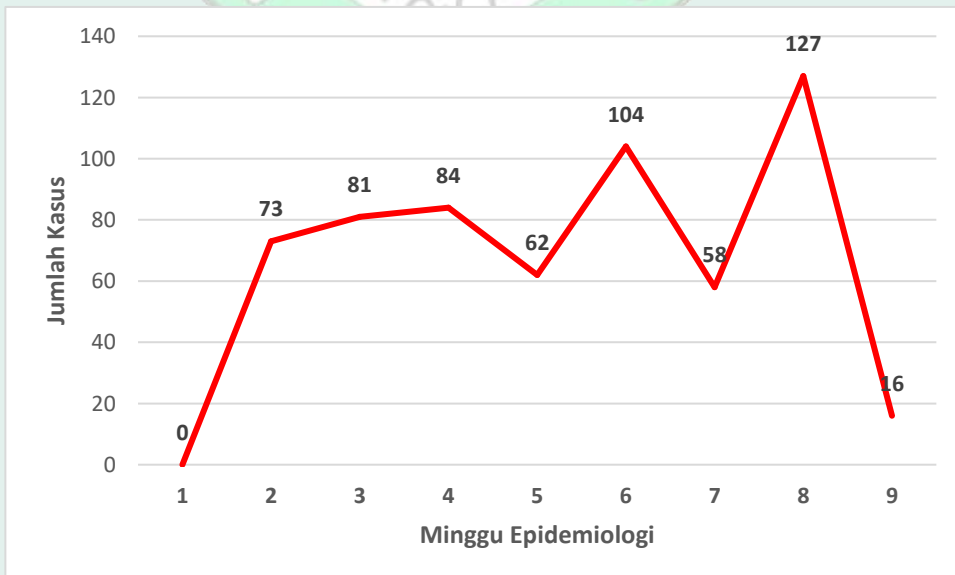


Pada Grafik 6 di atas dapat dilihat kasus Pneumonia pada 7 minggu diawal tahun 2025 ditemukan kasus Peneumonia dan meningkat pada minggu-2 s.d minggu-3, dari 15 kasus menjadi 26 kasus dan di minggu-4 tidak

ditemukan kasus, kembali ada kasus di minggu-5 berjumlah 11 kasu, 0 Kasus di minggu-6 dan muncul Kembali kasus diminggu-7 menjadi 24 kasus, namun tidak ditemukan kasus di minggu-8 dan minggu-9.

6. ISPA

Grafik 7. Ispa Minggu-1 s.d minggu-9 di Kabupaten Bengkulu Tahun 2025



Berdasarkan grafik 7 dilihat bahwa kasus ISPA selama 3 minggu diawal 2025 minggu-2 s.d minggu-5 bahwa setiap minggu terdpat kasus ISPA, namun meningkat diminggu-6 menjadi 104 dan menurun diminggu-7 menjadi 58 kasus dan menurun diminggu-9 sebanyak 16 kasus, untuk diagnosis ISPA ditegakkan melalui gejala klinis.

RENCANA TINDAK LANJUT

1. Diseminasi informasi melalui Buletin SKDR kepada seluruh UPT Puskesmas dan Rumah Sakit di Kabupaten Bengkalis untuk meningkatkan upaya promotive dan preventif;
2. Surveilans ketat dengan memperkuat monitoring dan evaluasi terkait pencatatan dan pelaporan pada kasus-kasus yang mengalami peningkatan sampai kondisi Kembali normal untuk mencegah terjadinya KLB;
3. Bekerjasama dan berkoordinasi dengan Dinas Peternakan pada kasus GHPR;
4. Kepada UPT Puskesmas se-Kabupaten Bengkalis tetap memperhatikan mengingat tingginya kasus GHPR maka selalu diingat untuk memperhatikan ketersediaan vaksin VAR dan SAR.
5. Semua faskes diharapkan melakukan sosialisasi dan memperbanyak DO dari kasus-kasus yang ada di SKDR dan menyebarkan kesemua unit-unit pelayanan yang ada di bawah UPT Puskesmas masing-masing, terutama jika ditemukan kasus ILI masih ada beberapa faskes yang tidak pernah melaporkan kasus ILI sama sekali;
6. Dengan meningkatnya kasus suspek *Dengue* maka dilakuan upaya untuk Masyarakat dalam memberikan informasi/sosialisasi terkait dengan penyebab-penyebab terjadinya DBD.
7. Tetap melakukan surveilans baik aktif maupun pasif di Fasilitas Pelayanan kesehatan;

REKOMENDASI

1. Dengan keadaan saat ini terjadi KLB Pertusis maka dileucine kunjungan rumah, mengisi form investigasi, PE terhadap kasus semua umur, dan mencatat status imunisasi.
2. Tetap pertahankan ketepatan dan pelaporan serta respon Alert yang sudah dicapai selama ini terutama melakukan verifikasi dan respon terhadap alert yang muncul <24 jam baik itu respon ditatalaksana kasus maupun respon di Masyarakat, sehingga alert tersebut dengan cepat tertangani dan tidak menyebabkan terjadinya Kejadian Luar Biasa (KLB);
3. Jika dilihat dari trend penyakit di 4 minggu terakhir, kasus tergambarkan secara fluktuatif, maka tetap dilakukan kewaspadaan dan tetap melakukan koordinasi dengan lintas sektor dan lintas program dalam pengendalian dan penangan kasus potensial wabah;
4. Jika terjadi peningkatan kasus maka dapat dibuat surat kewaspadaan terhadap beberapa penyakit yang berisiko menyebabkan kLB/Wabah;
5. Untuk faskes yang memiliki atau mengalami peningkatan kasus yang signifikan agar melihat sebaran kasusnya per Desa/Kelurahan, Dusun untuk mempermudah menentukan, angka serangan, penyebaran dan Masyarakat berisiko;
6. Semakin meningkatnya kasus DBD beberapa minggu terakhir ini, maka perlu ditingkatkan kewaspadaan dini DBD, lakukan Pemberantasan Sarang Nyamuk (PSN) dan berikan informasi kepada masyarakat sesering mungkin gunakan Lotion anti nyamuk untuk menghindari gigitan nyamuk penular virus Dengue;
7. Untuk meningkatkan kewaspadaan kita, diharapkan agar semua kasus-kasus ILI, ISPA dan Penemoni di lakukan pemeriksaan laboratorium, dan tetap memberikan sosialisasi kemasyarakatan tetap dianjurkan menggunakan masker jika berada di kerumunan ataupun ke luar rumah;
8. Tetap menjaga konsistensi dan komitmen untuk kewaspadaan dini terhadap kasus Covid-19 meskipun status Pandemi Covid-19 telah berubah menjadi endemik;



9. Mengimput EBS-SKDR jika ditemukan

kasus:

- Antraks
- Chikungunya
- Yellow Fever
- Demam Lassa
- Outbreak Penyakit SKDR
- Disentri
- Difteri
- Flu Burung pada Manusia/Unggas
- Gangguan ginjal akut misterius
- GHPR
- Hantavirus
- Hepatitis Misterius
- HFMD
- Japanes Encephalitis
- Keracunan Makanan
- Klaster Penyakit yang tidk lazim
- Legionellosis
- Leptosirosi
- Malaria
- Meningitis
- MERS
- Monkey Fox
- Penyakit Virus Ebola
- Penyakit Virus Nipah
- Pertusis
- PES
- Polio
- Rabies
- Rubella
- Sindrom Jaudice Akut
- Tetanus
- Tetanus Neonatorum
- Virus Marburg
- Zika
- ISPA

